

TUTELA DELLE RISORSE ARCHEOLOGICHE
ZONE ED ELEMENTI DI INTERESSE STORICO-ARCHEOLOGICO

● Sito con proposta di tutela specifica b2

TUTELA DELLA POTENZIALITA' ARCHEOLOGICA DI INSEDIAMENTI DI IMPIANTO MEDIEVALE

● Edifici di impianto medievale

■ Nuclei di impianto medievale

TUTELA DELLA POTENZIALITA' ARCHEOLOGICA DEL TERRITORIO

■ ZONA A1 - Zona di tutela di contesti maggiormente vocati all'insediamento antico e alla conservazione dei depositi archeologici

■ ZONA A2 - Zona di tutela di contesti maggiormente vocati all'insediamento antico

■ ZONA A3 - Zona di tutela di contesti maggiormente vocati alla conservazione di depositi archeologici

■ ZONA B - Zona di tutela dei depositi alluvionali olocenici

PROVINCIA DI REGGIO EMILIA
COMUNE DI BAISO
3° VARIANTE

PS
PIANO STRUTTURALE COMUNALE

Art.28 Legge Rg. 24 Marzo 2000 n°20

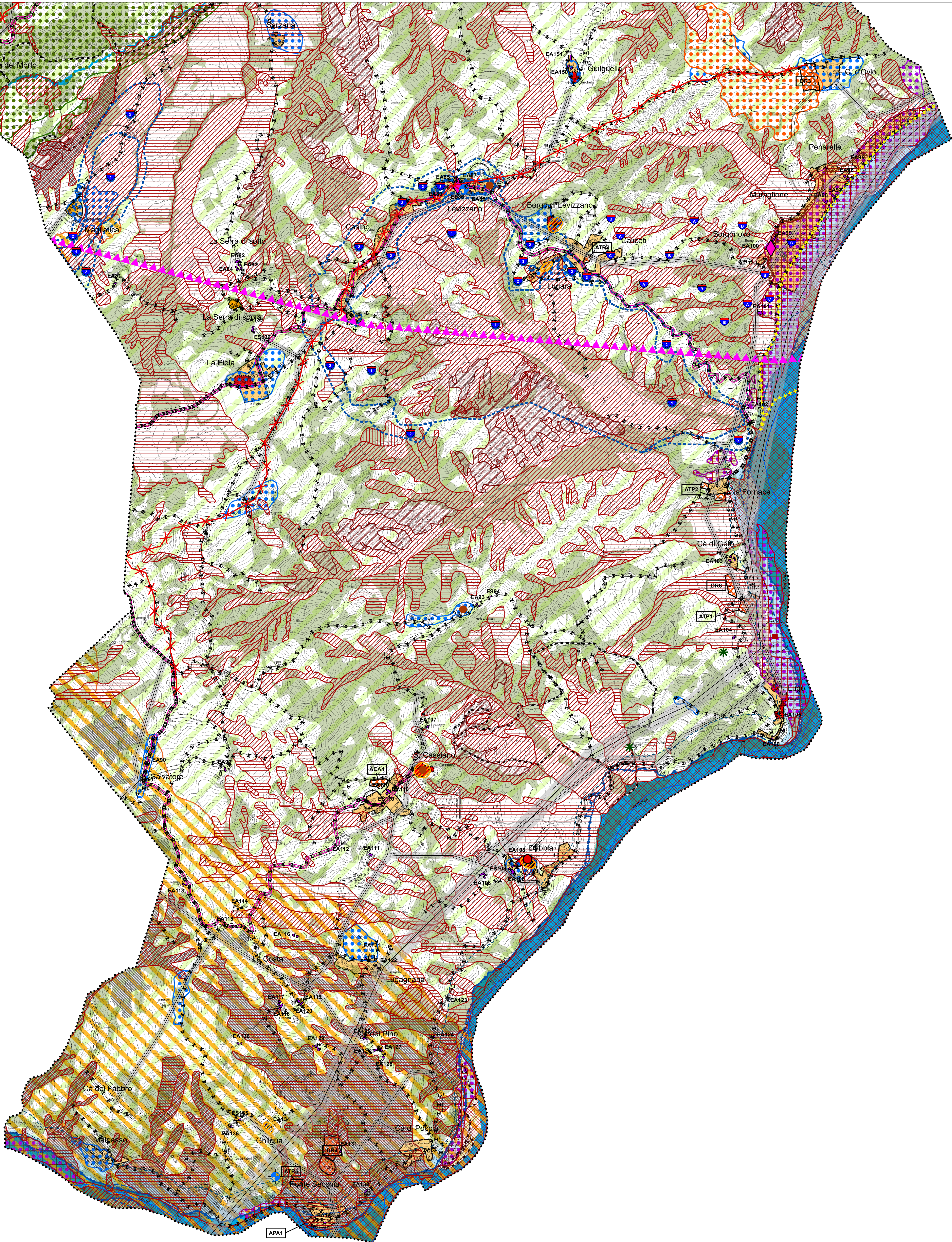
Carta dei vincoli

adottato con D.C. n° 3 del 24/03/2018
approvato con D.C. n° 10 del 26/07/2018

GRUPPO DI PROGETTAZIONE
Fabio Ceci (responsabile del progetto)
Maria Luisa Gozzi
Alex Massari

Tavola SUD

N
SCALA 1:10.000



- Legenda**
- Confine comunale
 - Territorio urbanizzato
 - Ambiti di riqualificazione all'interno del territorio urbanizzato
 - Territorio urbanizzabile
- BENI PAESAGGISTICI (D.Lgs. 42/2004)**
- Corsi d'acqua iscritti nelle acque pubbliche
 - Fascia laterale di rispetto 150 mt acque pubbliche
- SISTEMI, ZONE ED ELEMENTI STRUTTURANTI LA FORMA DEL TERRITORIO E DI SPECIFICO INTERESSE NATURALISTICO**
- Sistema dei crinali principali
 - Sistema dei crinali secondari
 - Sistema collinare
 - Sistema forestale boschivo
 - Piante meritevoli di tutela
 - Invasi ed alvei di laghi, bacini e corsi d'acqua
 - Zone di tutela dei caratteri ambientali di laghi, bacini e corsi d'acqua - tutela ordinaria B
 - Zone di tutela naturalistica
 - Zone di particolare interesse paesaggistico-ambientale
 - Ambiti agricoli di interesse paesaggistico-ambientale
- TUTELA DELLE RISORSE STORICHE**
- Nuclci storici
 - Nuclci di impianto storico
 - Strutture insediative territoriali storiche non urbane
 - Edifici vincolati ai sensi del D.Lgs 42/2004
 - EM Edifici di valore monumentale
 - ES Edifici di interesse storico-achitettonico
 - EA Edifici di valore ambientale
 - Viabilità storica
 - Viabilità panoramica
- LIMITAZIONI DELLE ATTIVITA' DI TRASFORMAZIONE E D'USO DERIVANTI DALL'INSTABILITA' DEI TERRENI E DA DISSESTO IDRAULICO**
- Frana attiva e frana di crollo (fa)
 - Frana quiescente e scivolamento in blocco (fq)
 - Frana stabilizzata, depositi di versante e deposito morenico (fs)
 - Terrazzi e Conoidi in evoluzione (b1) - aree Ee
 - Terrazzi e Conoidi non in evoluzione (b2) - aree Eb
 - Depositi alluvionali terrazzati (ordine b3 o maggiore di b3) - aree Em
 - Calanchi
- PERIMETRO EX PS 267**
- ZONA 1
 - ZONA 2
 - ZONA 3
- ABITATI DA CONSOLIDARE**
- Abitati da consolidare
 - ZONA A
 - ZONA B
 - ZONA C
- FASCE FLUVIALI E RISCHIO IDRAULICO**
- Limite tra la Fascia A e la Fascia B
 - Limite tra la Fascia B e la Fascia C
 - Limite di progetto tra la Fascia B e la Fascia C
 - Limite esterno della Fascia C
- AREE PROTETTE E RETE NATURA 2000**
- Perimetro dei siti di importanza comunitaria (SIC)
 - Aree di reperimento del Paesaggio naturale e seminaturale protetto della Collina Reggiana (C4)
- PROGETTI E PROGRAMMI INTEGRATI DI VALORIZZAZIONE DEL PAESAGGIO**
- Progetti e Programmi integrati di valorizzazione del paesaggio
- SISTEMA DELLE INFRASTRUTTURE E LIMITI DI RISPETTO**
- Impianti di depurazione di II e III livello con relativo limite di rispetto
 - Limite di rispetto cimiteriale
 - Rispetti stradali
 - Linee elettriche di media ed alta tensione, relative fasce di rispetto (DPA) e di attenzione
 - Stazioni Radio Base
- TUTELA DELLE RISORSE IDRICHE**
- Sorgenti e relativo limite di rispetto
- ZONA DI PROTEZIONE DELLE ACQUE SOTTERRANEE IN TERRITORIO COLLINARE-MONTANO**
- Coperture detritiche
 - Ammassi rocciosi
- ALTRI VINCOLI**
- PAE
 - Zone di protezione dall'inquinamento luminoso