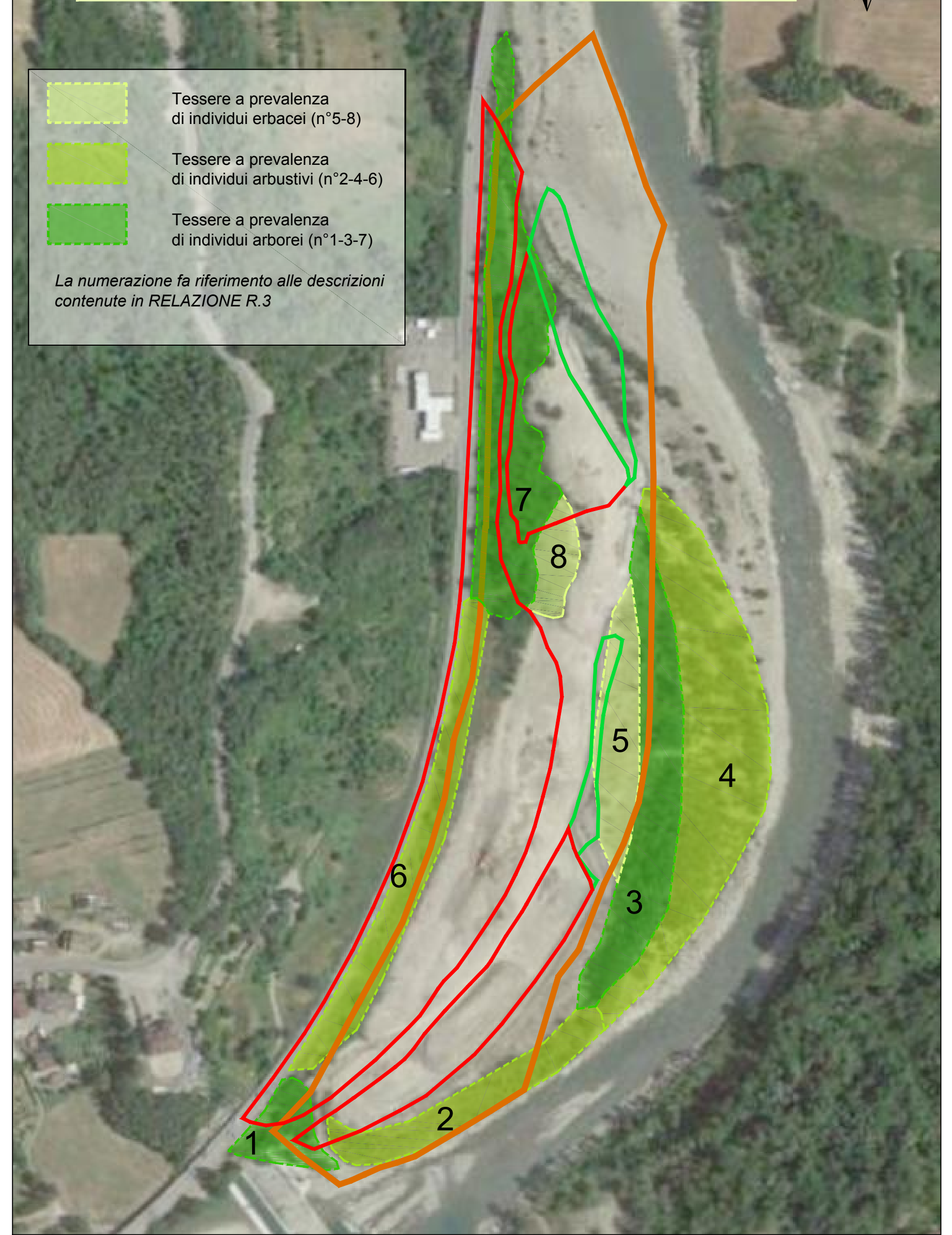


CARTA DELL'USO REALE DEL SUOLO - rilievi febbraio 2015
scala 1:2.000

LEGENDA

- Vigneti (Cv)
- Seminativi in aree non irrigue (Sn)
- Prati stabili (Pp)
- Boschi a prevalenza di querce, carpini e castagni (Bq)
- Boschi a prevalenza di salici e pioppi (Bs)
- Ambienti con vegetazione arbustiva e/o erbacea in evoluzione (ve)
- Aree calanchive (Dc)
- Alvei di fiumi e torrenti a vegetazione scarsa (Af)
- Zone urbanizzate (Ed)
- Suoli rimaneggiati ed artefatti (Qs)
- Reti ed aree per la distribuzione, la produzione ed il trasporto dell'energia (Re)
- Reti stradali e spazi accessori (Rs)
- Aree estrattive: area attualmente autorizzate per coltivazione e sistemazione idraulico-morfologica (Q)
- Corsi d'acqua secondari
- Confine provinciale
- Pennelli eseguiti a protezione della sponda destra
- Briglia esistente
- Pista di accesso alla cava

Area in esame su FOTO Google earth del Giugno 2014 - scala 1:2.500:
individuazione delle aree con vegetazione presenti lungo l'alveo fluviale al febbraio 2015



Intervento P.C.A.

Perimetrazione di PAE vigente:
 a) Perimetrazione PAE 2005
 b) Variante Perimetrazione PAE 2014

Limite esterno della variante al P.C.A. che ricomprende le aree in zona privata ed in area demaniale

PROVINCIA DI REGGIO EMILIA
COMUNE DI BAISO

LAVORO:

VARIANTE AL
P.C.A.
PIANO DI COORDINAMENTO ATTUATIVO
DI INIZIATIVA PRIVATA
AMBITO V.G. 2002 di P.I.A.E. n° MO 111 "LA GAVIA"
(ZONA DI P.A.E. N°5)

TITOLO:

TAVOLA 3
CARTA DELL'USO REALE DEL SUOLO
SCALE VARIE

COMMITTENTE:

C.E.A.G. S.r.l.
Via San Bartolomeo, 30
42030 Villa Minozzo (RE)

ESTENSORI:

GEODE s.c.r.l.
 Via Martinella 50/C
 43124 PARMA
 tel. 0521/257057 fax. 0521/921910
 e-mail: geologia@geodeonline.it

Dott. Geol. Giancarlo Bonini Dott. Agr. Massimo Donati

DATA: MARZO 2015

N°COMMESSA: G 1 4 G A 0 0 2 FILE: TAV_3.dwg