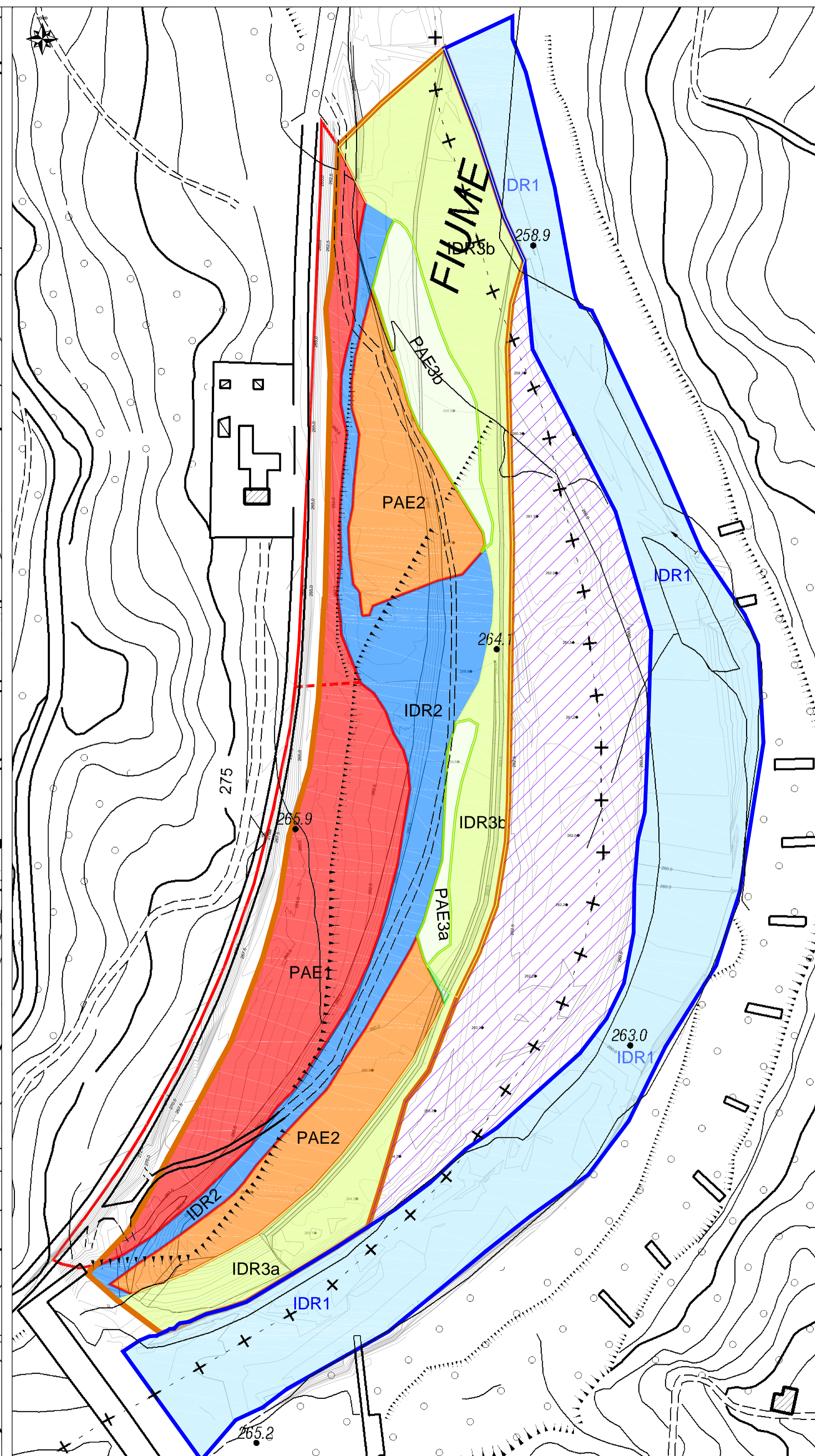


ESTRATTO DALLA TAVOLA C.1. "PLANIMETRIA GENERALE DI INTERVENTO UNITARIO" DEL P.C.A. 2007 - SCALA 1:1.500



ZONIZZAZIONI DELLA VARIANTE P.C.A. 2015 - SCALA 1:1.500

LEGENDA P.C.A. 2007

- Perimetro ambito V.G. 2002 di P.I.A.E. MO 111 "La Gavia" (Zona di P.A.E. n° 5)
- Sottozone di P.A.E. (Fasi di attuazione 1 e 2)
- Delimitazione sottozone di P.A.E.

FASI DI ATTUAZIONE P.A.E.

- PAE 1** Fase di attuazione "PAE 1" Volumetria utile netta in banco: mc 102.726
- PAE 2** Fase di attuazione "PAE 2" Volumetria utile netta in banco: mc 95.274

INTERVENTO DI SISTEMAZIONE IDRAULICA

- IDR** Fasi di attuazione: IDR fase 1, IDR fase 2
- IDR fase 1**
 - Zona di riporto e rinfianco pertinente all'intervento IDR fase 1
 - Scarpate realizzate in stero (intervento IDR fase 1)
 - Ciglio superiore ed inferiore scarpate di sistemazione idraulica
 - Configurazione dell'alveo a seguito intervento di sistemazione idraulica IDR fase 1
- IDR fase 2**
 - Zona di riporto e rinfianco pertinente all'intervento IDR fase 2

LEGENDA P.C.A. 2015

- Zona PAE 1 (parte del PAE1 del PCA 2007 ridotto delle aree di rispetto strada SP486r come approvate)
- Zona PAE 2 (come da PCA 2007 approvato)
- Zona PAE 3 (Variante di PCA in adeguamento della Variante PAE approvata: PAE3a e PAE3b diciture per aree fisicamente separate)
- Zona IDR1 (area già sottoposta a progetto idraulico regionale approvato e completato)
- Zona IDR2 (area ove eseguito parte del canale di divagazione del Fiume Secchia in area demaniale - progetto regionale approvato e completato)
- Zona IDR 3 (Variante di PCA e nuovo progetto regionale)
- Limite esterno della variante al P.C.A. che ricomprende le aree in zona privata ed in area demaniale
- Area ove non prevista attività. Mantenimento isola fluviale.

PROVINCIA DI REGGIO EMILIA
COMUNE DI BAISO

LAVORO:

VARIANTE AL
P.C.A.
PIANO DI COORDINAMENTO ATTUATIVO
DI INIZIATIVA PRIVATA
AMBITO V.G. 2002 di P.I.A.E. n° MO 111 "LA GAVIA"
(ZONA DI P.A.E. N°5)

TITOLO:

TAVOLA 12
PLANIMETRIA DI CONFRONTO TRA IL PCA 2007
E LA VARIANTE PCA 2015

SCALA 1:1.500

COMMITTENTE:

C.E.A.G. S.r.l.
Via San Bartolomeo, 30
42030 Villa Minozzo (RE)

ESTENSORI:

geode s.c.r.l.
Via Martinella 50/C
43124 PARMA
tel. 0521/257057 fax. 0521/921910
e-mail: geologia@geodeonline.it

Dott. Geol. Giancarlo Bonini

DATA: MARZO 2015

N°COMMESSA: G 1 4 G A 0 0 2

FILE: TAV_12.dwg