

COMUNE DI BAISO
Provincia di Reggio Emilia

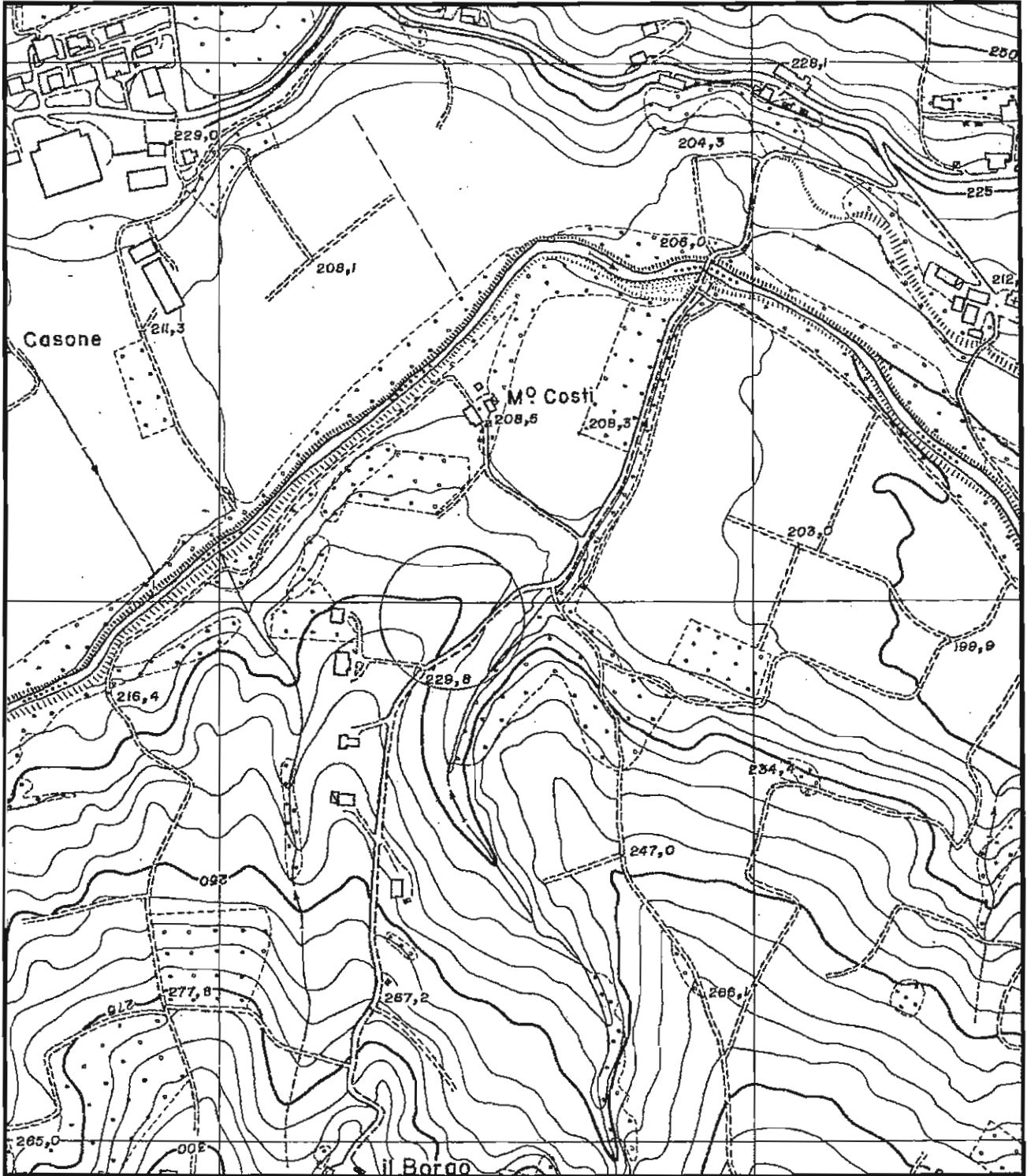
BAI 09

CENTROGEO SURVEY SNC

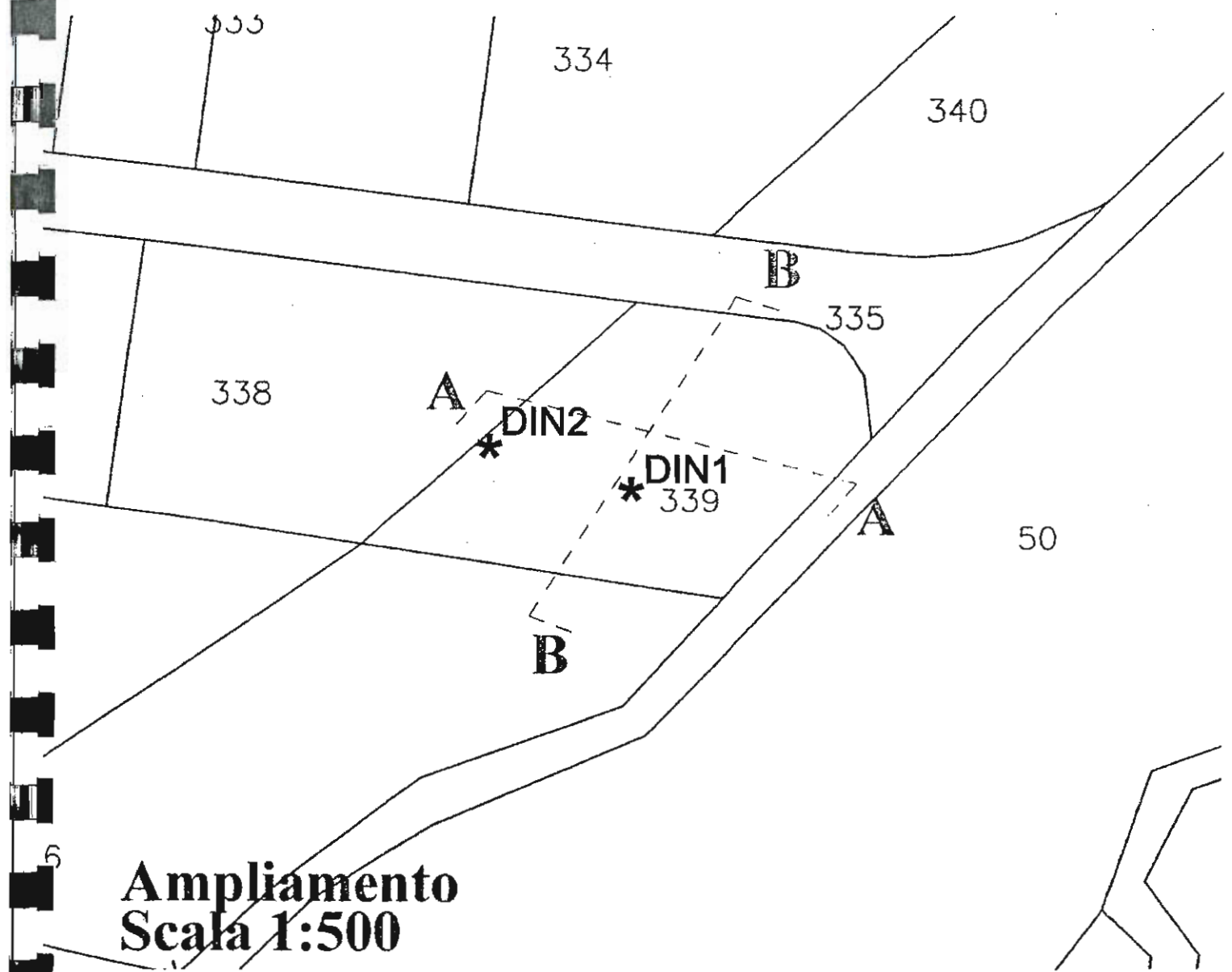
42015 Correggio (RE) - Piazza S. Quirino, 6 - tel 0522/641001 - Fax: 632162

STRALCIO DALLA C.T.R. IN SCALA 1: 5.000

Elemento n° 218081 - Viano



UBICAZIONE INDAGINI PENETROMETRICHE DINAMICHE



**Ampliamento
Scala 1:500**

PROVA PENETROMETRICA DINAMICA
TABELLE VALORI DI RESISTENZA

DIN 1

- committente : Comune di Baiso
- lavoro : Realizzazione Parcheggi
- località : Visignolo di Baiso (RE)
- note :

- data : 16/11/2006
- quota inizio : p.c.
- prof. falda : Falda non rilevata
- pagina : 1

Prof. (m)	N(colpi p)	Rpd(kg/cm ²)	asta	Prof. (m)	N(colpi p)	Rpd(kg/cm ²)	asta
0,00 - 0,20	5	38,0	1	1,40 - 1,60	11	76,9	2
0,20 - 0,40	7	53,2	1	1,60 - 1,80	14	97,9	2
0,40 - 0,60	10	76,0	1	1,80 - 2,00	27	188,8	2
0,60 - 0,80	18	136,9	1	2,00 - 2,20	33	213,5	3
0,80 - 1,00	12	91,2	1	2,20 - 2,40	40	258,8	3
1,00 - 1,20	12	83,9	2	2,40 - 2,60	40	258,8	3
1,20 - 1,40	13	90,9	2				

- PENETROMETRO DINAMICO tipo : DPH (Heavy)

- M (massa battente)= 50,00 kg - H (altezza caduta)= 0,50 m - A (area punta)= 15,00 cm² - D(diam. punta)= 43,70 mm

- Numero Colpi Punta N = N(20) [δ = 20 cm]

- Uso rivestimento / fanghi iniezione : NO

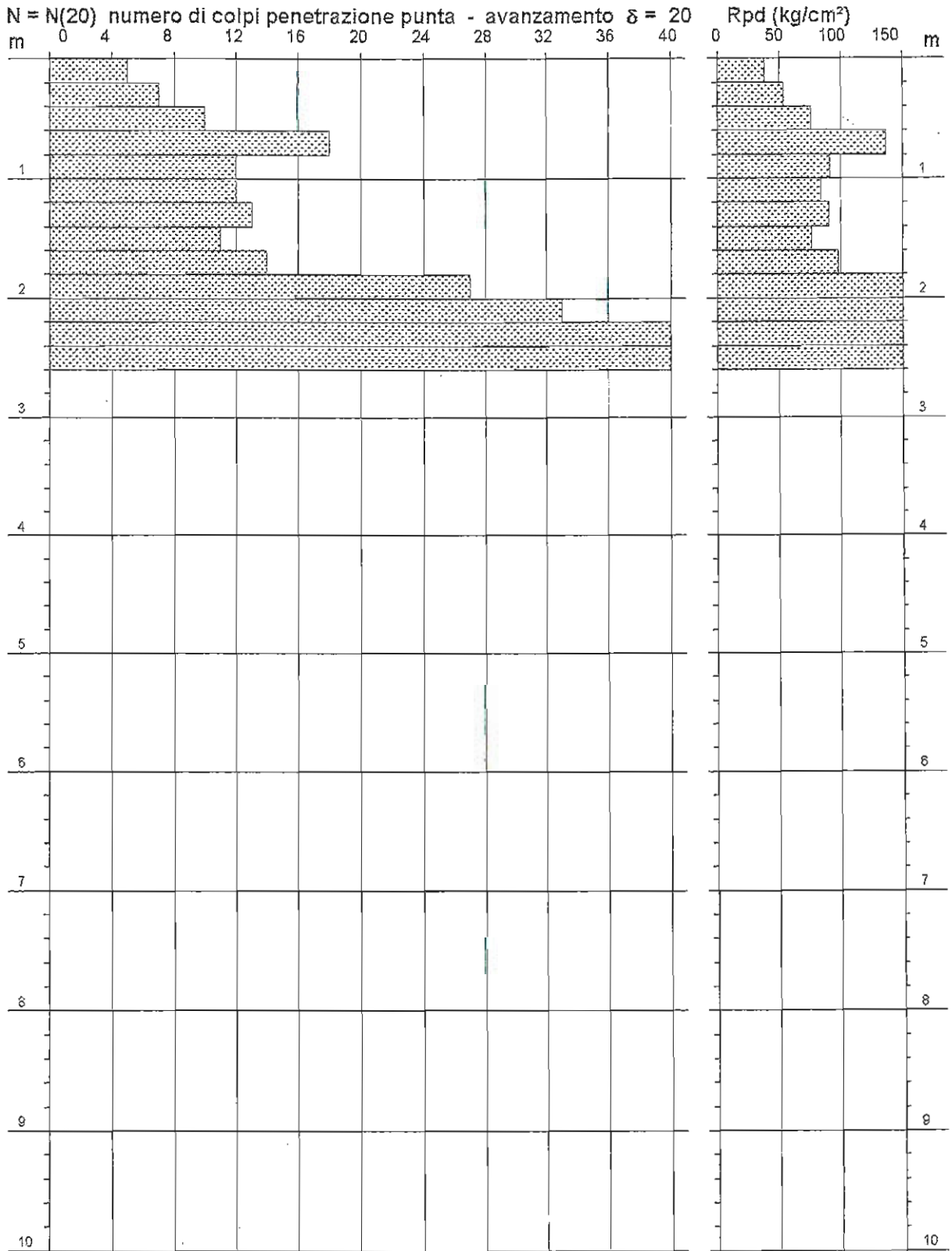
PROVA PENETROMETRICA DINAMICA
 DIAGRAMMA NUMERO COLPI PUNTA - Rpd

DIN 1

Scala 1: 50

- committente : Comune di Baiso
 - lavoro : Realizzazione Parcheggi
 - localit  : Visignolo di Baiso (RE)
 - note :

- data : 16/11/2006
 - quota inizio : p.c.
 - prof. falda : Falda non rilevata
 - pagina : 1



PROVA PENETROMETRICA DINAMICA
 DIAGRAMMA RESISTENZA DINAMICA PUNTA

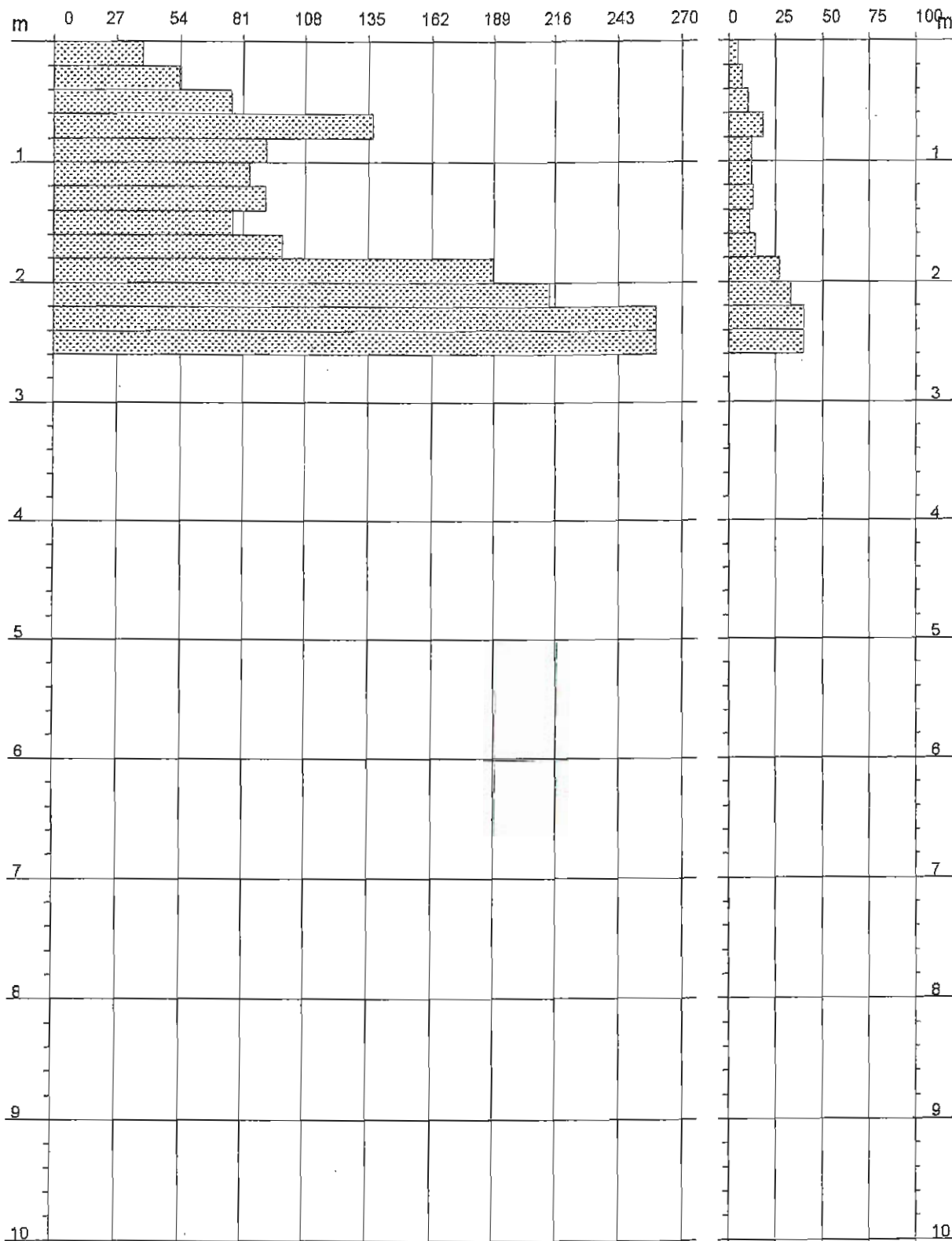
DIN 1
 Scala 1: 50

- committente : Comune di Baiso
 - lavoro : Realizzazione Parcheggi
 - località : Visignolo di Baiso (RE)

- data : 16/11/2006
 - quota inizio : p.c.
 - prof. falda : Falda non rilevata

Rpd (kg/cm²) Resistenza dinamica alla punta, formula "Olandese"

N = N(20) n° colpi $\delta = 20$



PROVA PENETROMETRICA DINAMICA
 TABELLE VALORI DI RESISTENZA

DIN 2

- committente : Comune di Baiso
 - lavoro : Realizzazione Parcheggi
 - località : Visignolo di Baiso (RE)
 - note :

- data : 16/11/2006
 - quota inizio : p.c.
 - prof. falda : Falda non rilevata
 - pagina : 1

Prof.(m)	N(colpi p)	Rpd(kg/cm ²)	asta	Prof.(m)	N(colpi p)	Rpd(kg/cm ²)	asta
0,00 - 0,20	3	22,8	1	3,20 - 3,40	6	36,1	4
0,20 - 0,40	5	38,0	1	3,40 - 3,60	7	42,1	4
0,40 - 0,60	7	53,2	1	3,60 - 3,80	6	36,1	4
0,60 - 0,80	7	53,2	1	3,80 - 4,00	6	36,1	4
0,80 - 1,00	9	68,4	1	4,00 - 4,20	7	39,4	5
1,00 - 1,20	9	62,9	1	4,20 - 4,40	7	39,4	5
1,20 - 1,40	10	69,9	2	4,40 - 4,60	7	39,4	5
1,40 - 1,60	12	83,9	2	4,60 - 4,80	6	33,8	5
1,60 - 1,80	7	48,9	2	4,80 - 5,00	7	39,4	5
1,80 - 2,00	6	41,9	2	5,00 - 5,20	7	37,0	6
2,00 - 2,20	5	32,3	2	5,20 - 5,40	6	31,7	6
2,20 - 2,40	5	32,3	3	5,40 - 5,60	11	58,2	6
2,40 - 2,60	6	38,8	3	5,60 - 5,80	20	105,8	6
2,60 - 2,80	7	45,3	3	5,80 - 6,00	40	211,5	6
2,80 - 3,00	8	51,8	3	6,00 - 6,20	40	199,4	7
3,00 - 3,20	7	42,1	4				

- PENETROMETRO DINAMICO tipo : DPH (Heavy)

- M (massa battente)= 50,00 kg - H (altezza caduta)= 0,50 m

- Numero Colpi Punta N = N(20) [$\delta = 20$ cm]

- A (area punta)= 15,00 cm² - D(diam. punta)= 43,70 mm

- Uso rivestimento / fanghi iniezione : NO

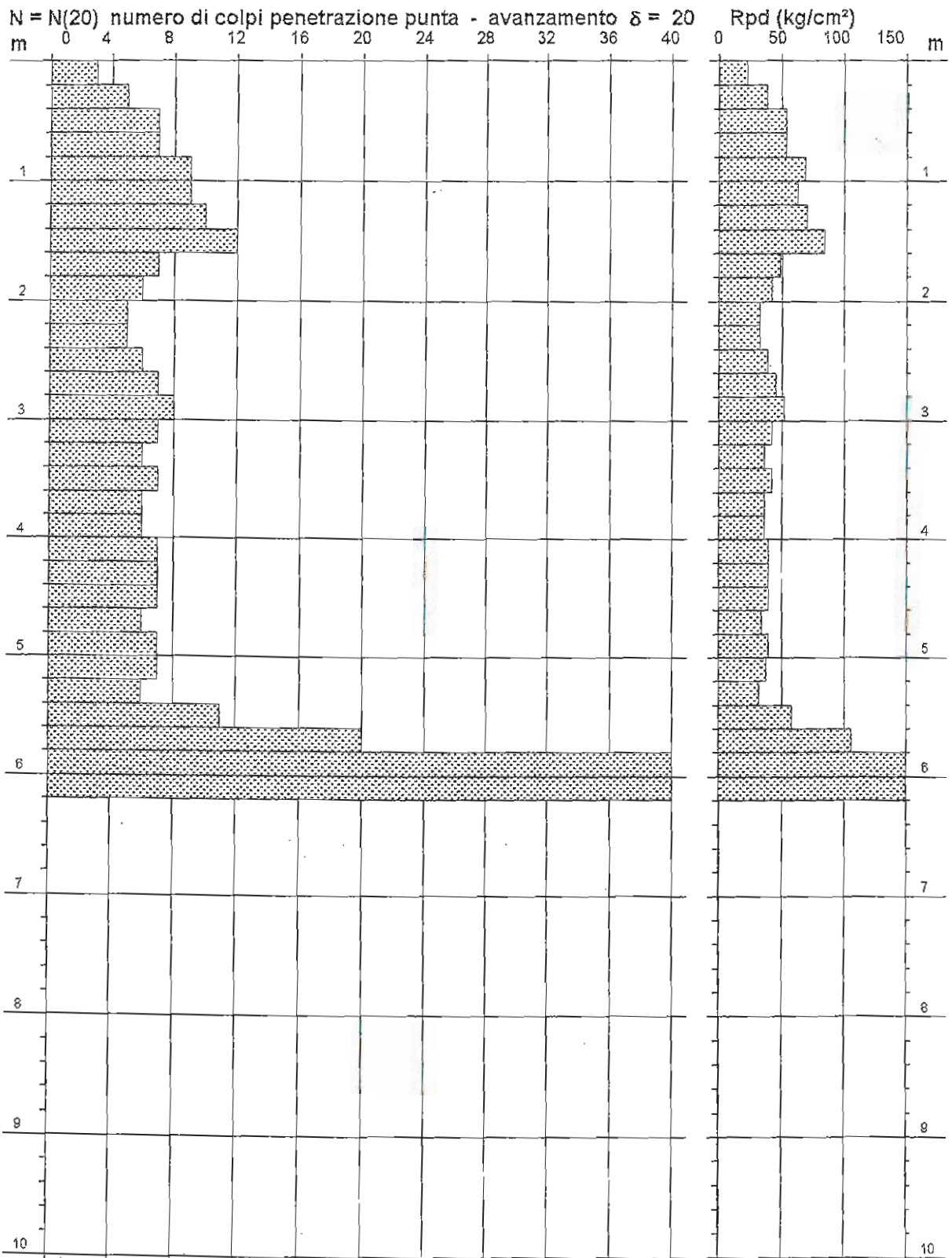
PROVA PENETROMETRICA DINAMICA
 DIAGRAMMA NUMERO COLPI PUNTA - Rpd

DIN 2

Scala 1: 50

- committente : Comune di Baiso
 - lavoro : Realizzazione Parcheggi
 - località : Visignolo di Baiso (RE)
 - note :

- data : 16/11/2006
 - quota inizio : p.c.
 - prof. falda : Falda non rilevata
 - pagina : 1



PROVA PENETROMETRICA DINAMICA
 DIAGRAMMA RESISTENZA DINAMICA PUNTA

DIN 2

Scala 1: 50

- committente : Comune di Baiso
 - lavoro : Realizzazione Parcheggi
 - località : Visignolo di Baiso (RE)

- data : 16/11/2006
 - quota inizio : p.c.
 - prof. falda : Falda non rilevata

Rpd (kg/cm²) Resistenza dinamica alla punta, formula "Olandese"

N = N(20) n° colpi $\delta = 20$

