

COMUNE DI BAISO
Provincia di Reggio Emilia

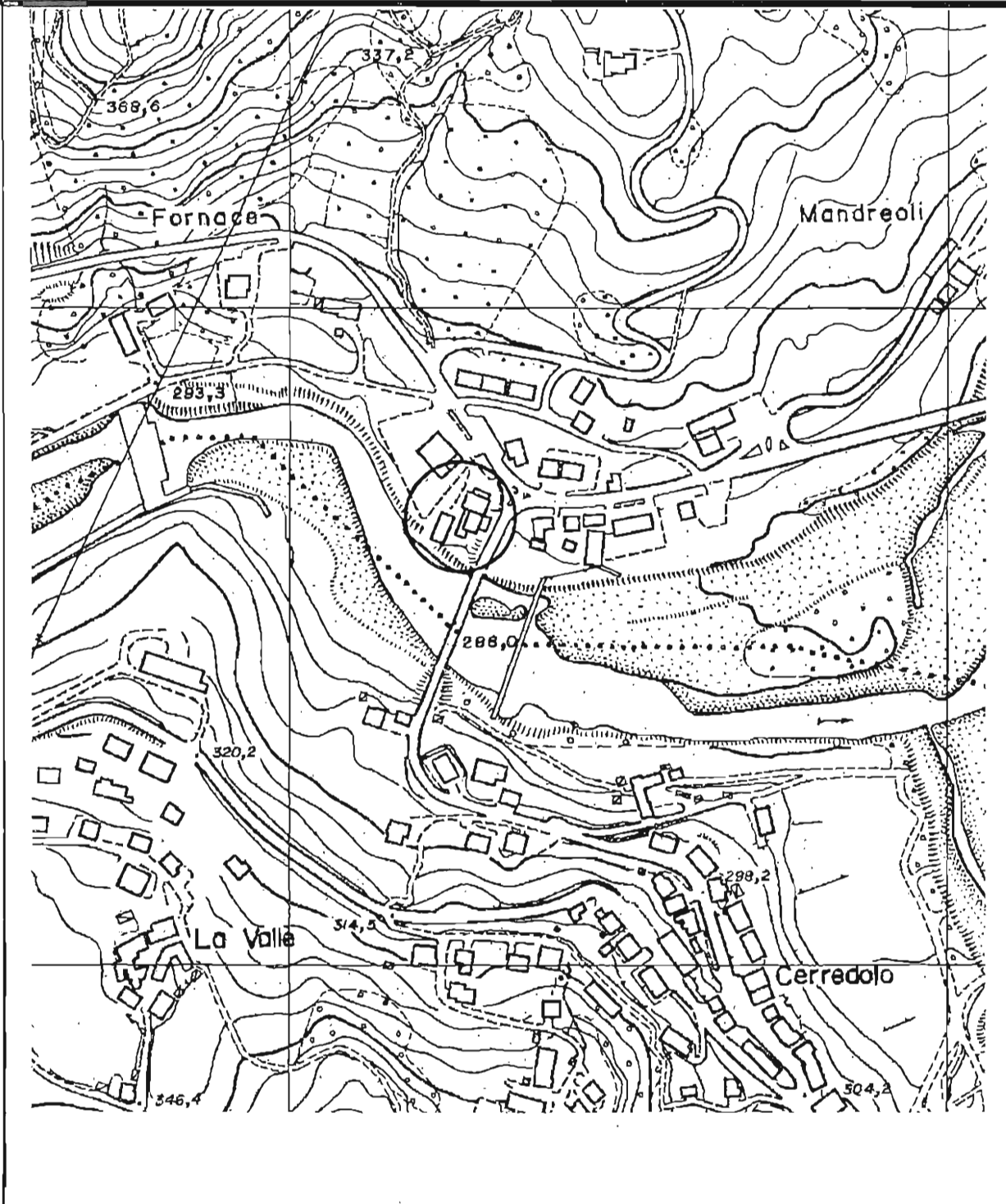
BAI 33

CENTROGEO SURVEY SNC

42015 Correggio (RE) - Piazza S. Quirino, 6 - tel 0522/641001 - Fax: 632162

TAVOLA 1

INQUADRAMENTO DELL'AREA



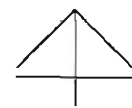
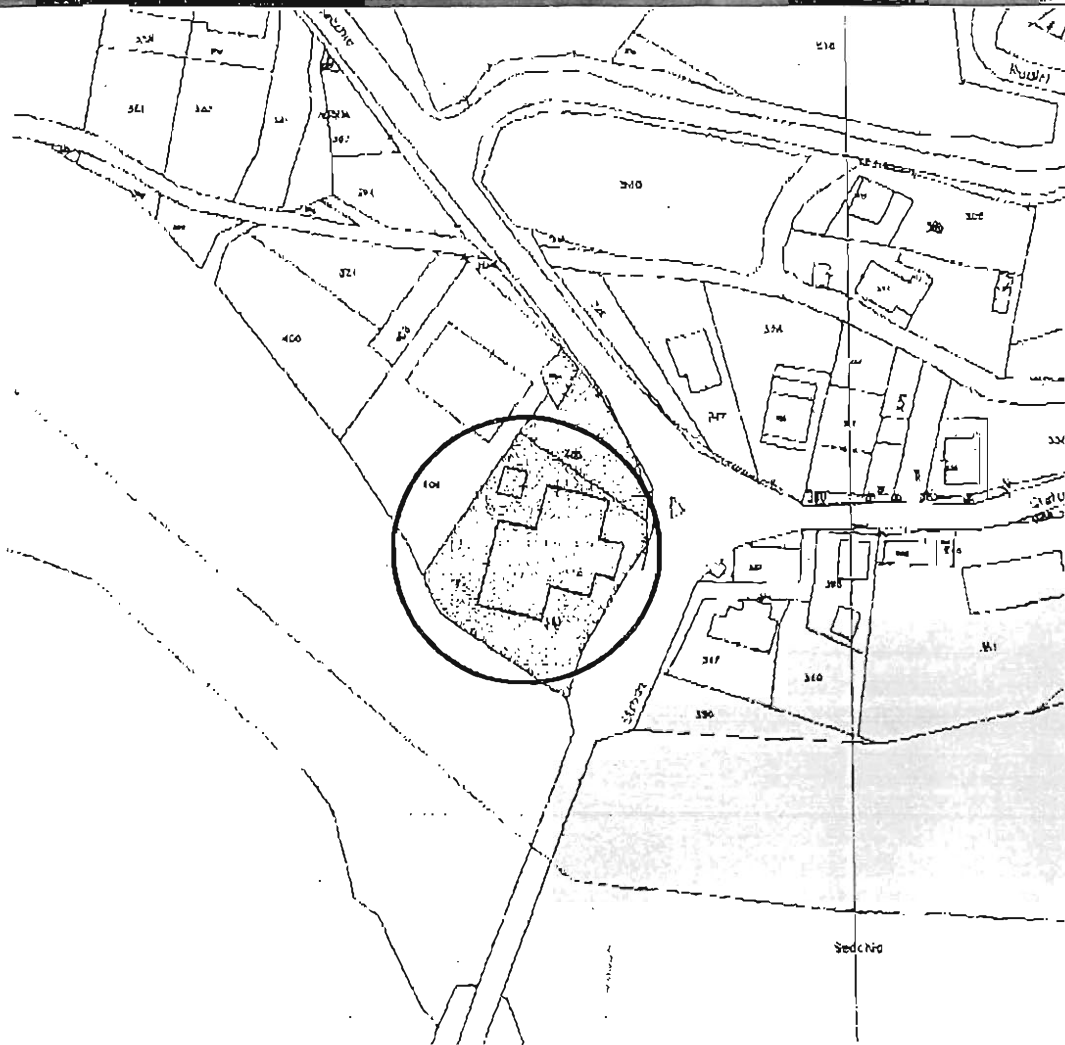
ESTRATTO DELLA C.T.R. n. 218163 "S.Cassiano"

Ubicazione area in variante ○

scala 1:5.000

TAVOLA 2

PLANIMETRIA CATASTALE



nord

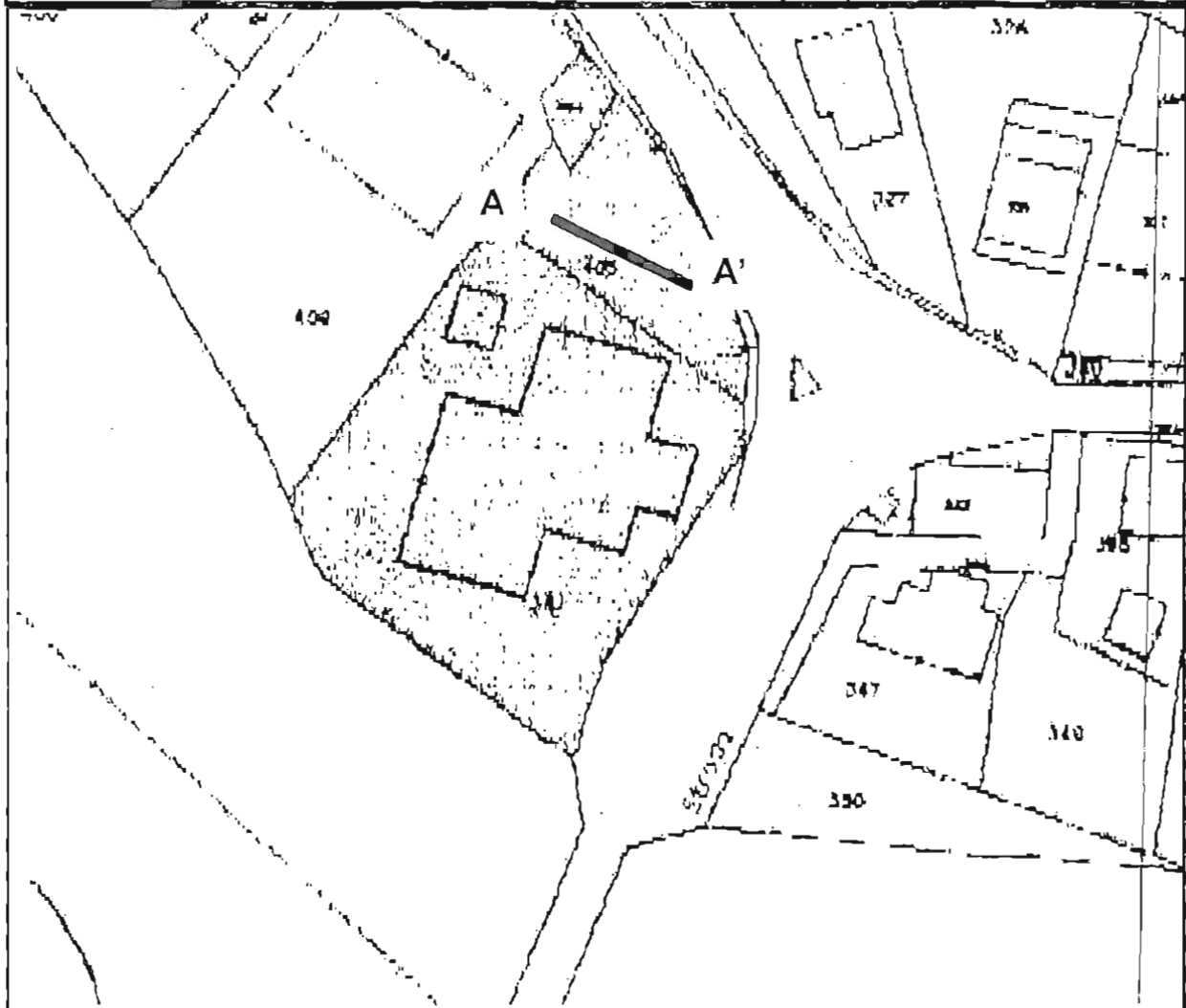
Comune di Baiso

Foglio n. 82
Mappale n. 404-405-431

scala 1:2.000

TAVOLA 6

UBICAZIONE ESTENDIMENTO SISMICO

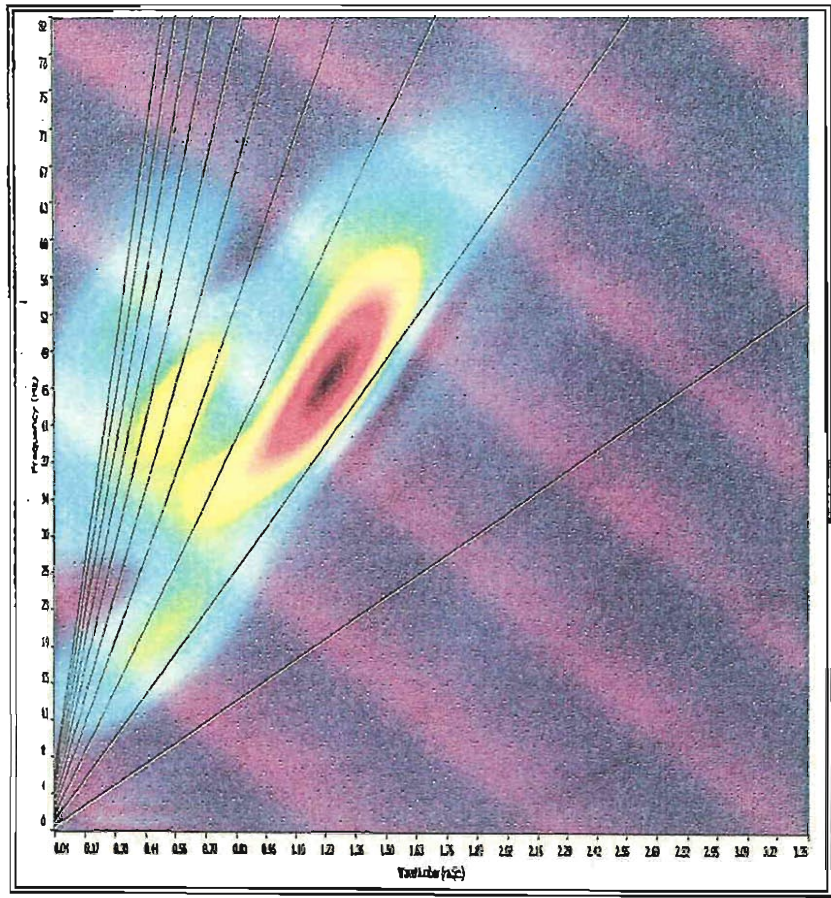


Ubicazione estendimento sismico

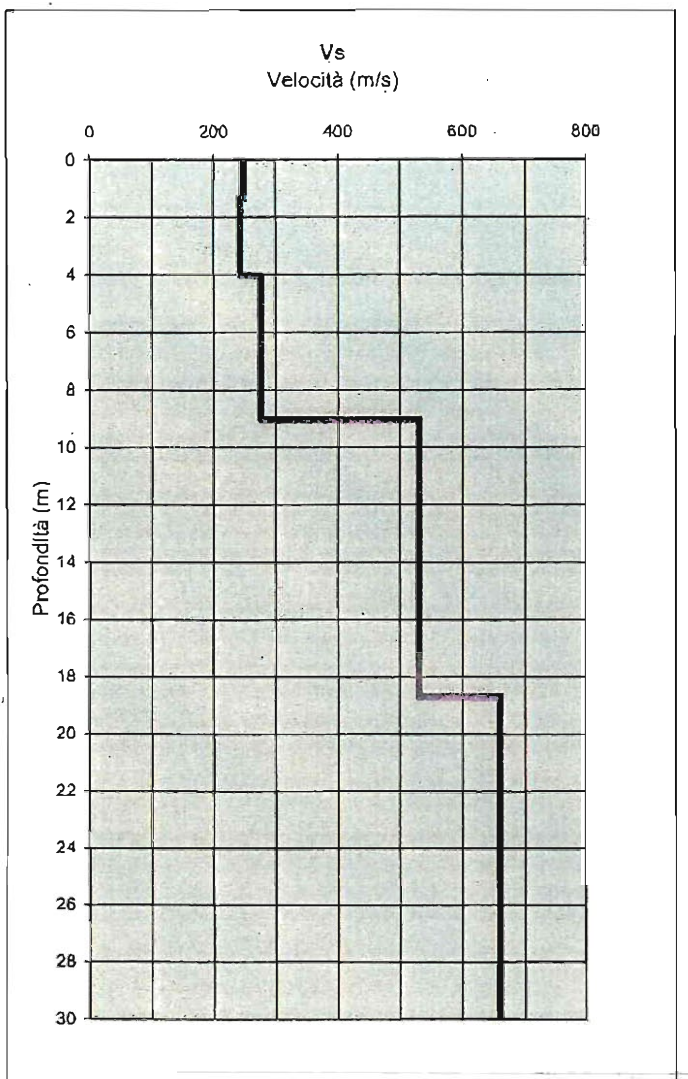
A ————— A'

scala 1:5.000

Dr. Geol Emilio Schenetti	Prospezione Sismica di superficie Definizione Azione Sismica di progetto (in ottemperanza All.2 Ord. 3274 2003) Metodologia MASW	COMMITTENTE: Latteria Sociale S. Pietro
	Dir. Lavori: Dr. Schenetti Emilio Data: Aprile 2008	Nome File: MW_Ponte Secchia Strumentazione: PASI SG 24
		Località: S. Cassiano - Baiso (RE) Cantiere: Latt. Sociala S. Pietro



Spettro Ampiezza/Frequenza



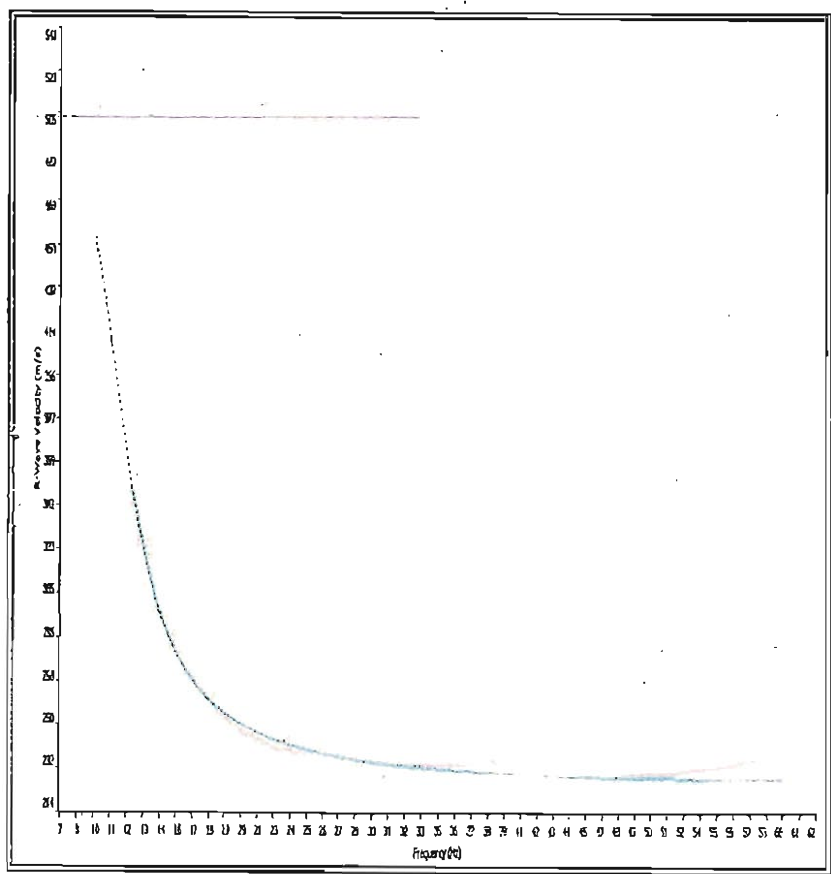
Profilo velocità/profondità

	Profondità		Spessore	Vel. Media
	da	a	m	m/sec
Strato1	0,00	1,33	1,33	247
Strato2	1,33	4,00	2,67	242
Strato3	4,00	9,02	5,02	275
Strato4	9,02	18,66	9,64	531
Strato5	18,66	30,00	11,34	660

$V_{s30} = 429 \text{ m/sec}$

Caratteristiche

- N° geofoni a 4,5Hz 24
- Spaziatura geofoni 1 m
- Lunghezza base 23 m
- Energizzazione 8 m



Sovrapposizione Curva teorica /Curva di calcolo