

COMUNE DI BAISO
Provincia di Reggio Emilia

BAI 34

CENTROGEO SURVEY SNC

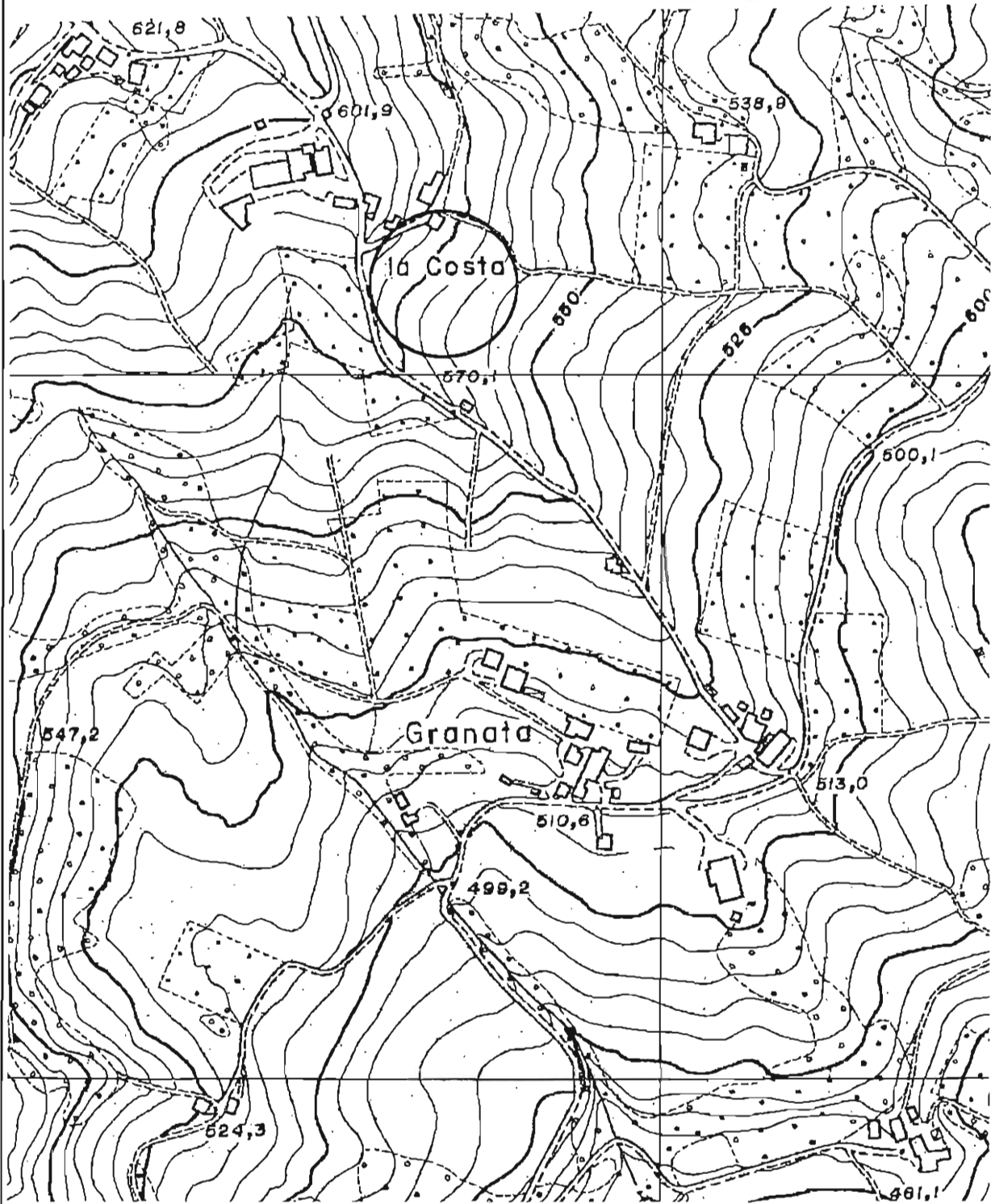
42015 Correggio (RE) - Piazza S. Quirino, 6 - tel 0522/641001 - Fax: 632162

TAVOLA 1

INQUADRAMENTO DELL'AREA

25 ~ 28
90

1/28/28



ESTRATTO DELLA C.T.R. n. 218163 "S.Cassiano"

Ubicazione area in variante



scala 1:5.000

TAVOLA 2

PLANIMETRIA CATASTALE



nord

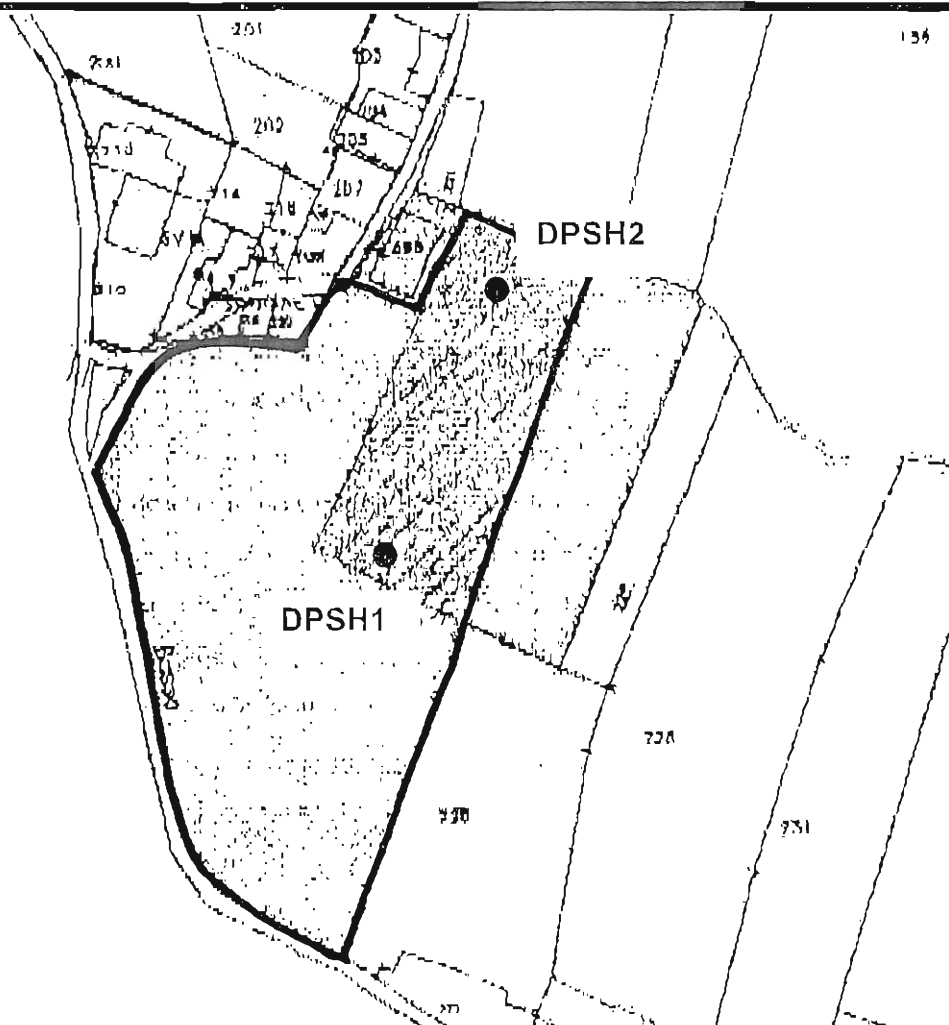
Comune di Baiso

Foglio n. 76
Mappale n. 224-366

scala 1:2.000

TAVOLA 6

UBICAZIONE PENETROMETRIE



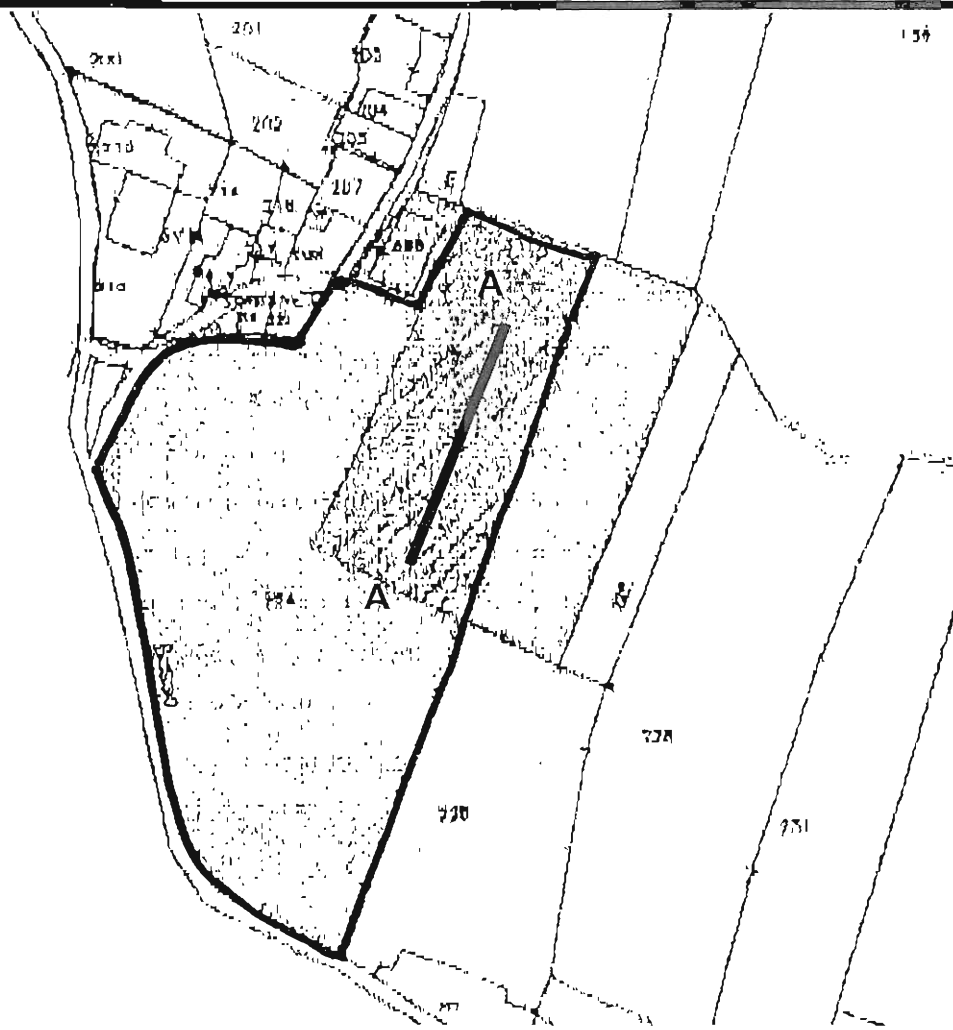
Area soggetta a richiesta di variante



Prova penetrometrica dinamica e relativo numero d'ordine

TAVOLA N. 8

UBICAZIONE ESTENDIMENTO SISMICO



Ubicazione estendimento sismico

A ——— A'

scala 1:5.000

Geol Emilio Schenetti

Definizione Metodo Sismica di progetto
(in ottemperanza All.2 Ord. 3274 2003)
Metodologia MASW

Sig. Apolini Francesco

Lavori: Dr. Schenetti Emilio

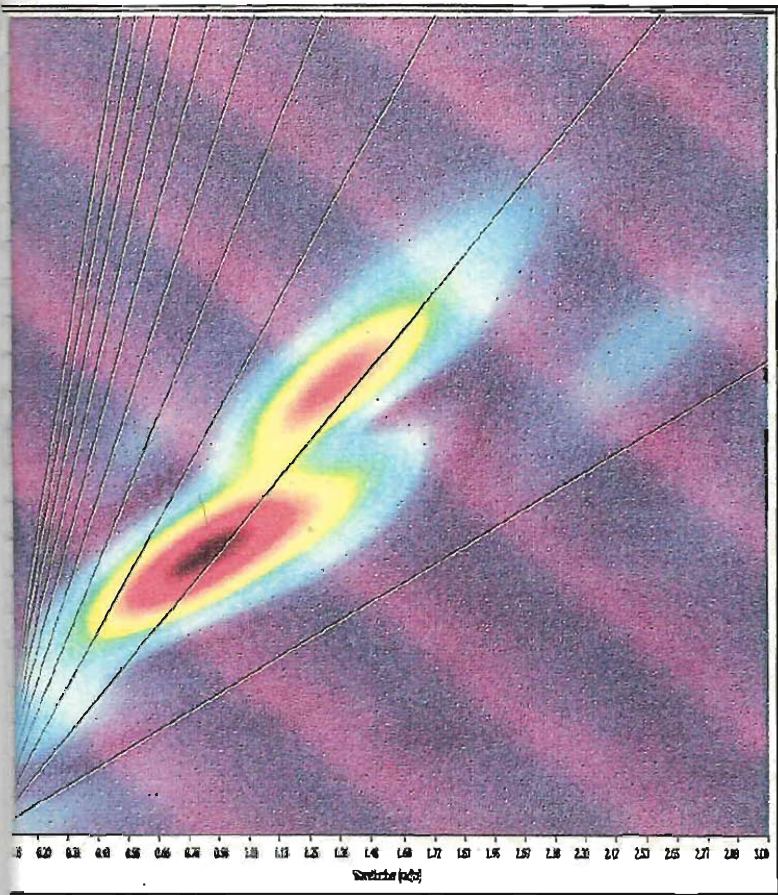
Nome File: MW_San_Cassiano

Località: S. Cassiano - comune di Baiso (RE)

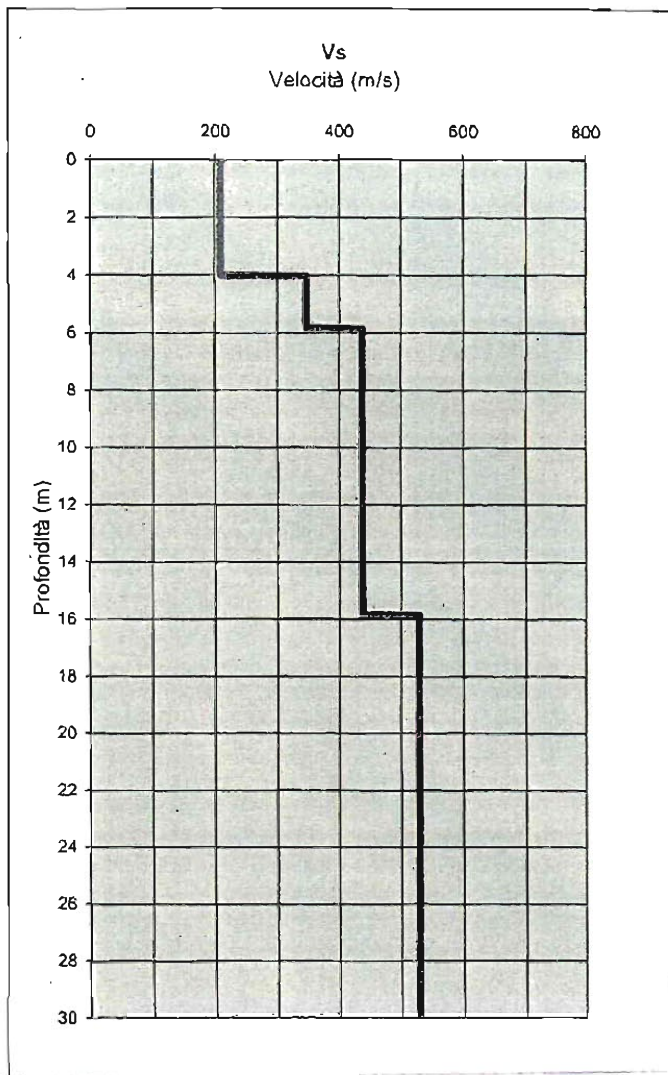
Data: Aprile 2008

Strumentazione: PASI SG 24

Cantiere: via Costa Bassa



ntro Amplezza/Frequenza



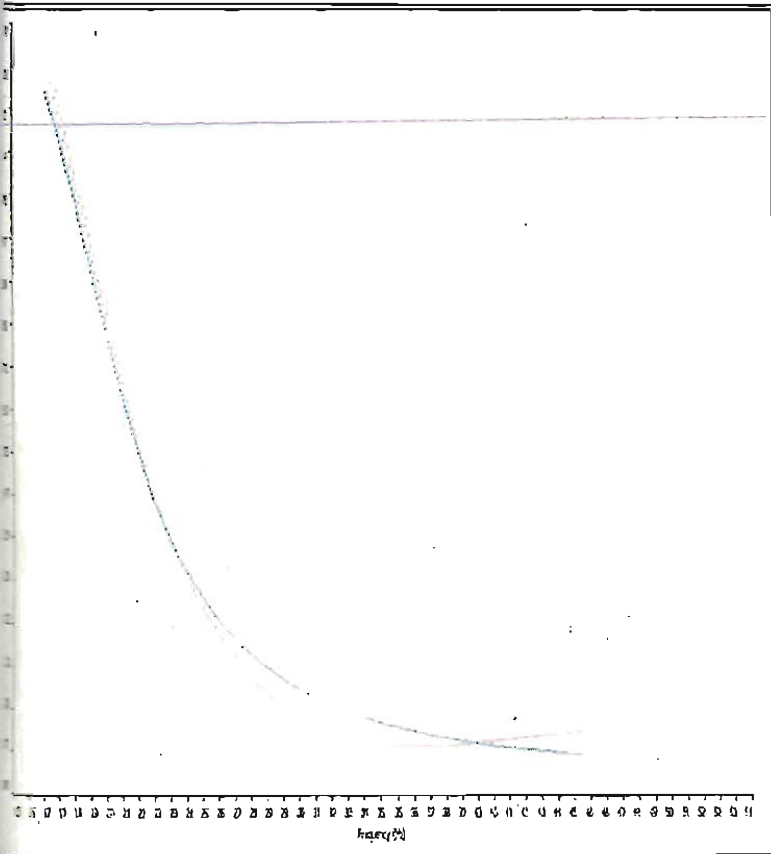
Profilo velocità/profondità

	Profondità		Spessore m	Vel. Media m/sec
	da	a		
Strato1	0,00	3,99	3,99	208
Strato2	3,99	5,79	1,80	346
Strato3	5,79	15,81	10,02	437
Strato4	15,81	30,00	14,19	529

$V_{s30} = 405 \text{ m/sec}$

Caratteristiche

- N° geofoni a 4,5Hz 24
- Spaziatura geofoni 1 m
- Lunghezza base 23 m
- Energizzazione 10 m



rapposizione Curva teorica /Curva di calcolo