

COMUNE DI BAISO
Provincia di Reggio Emilia

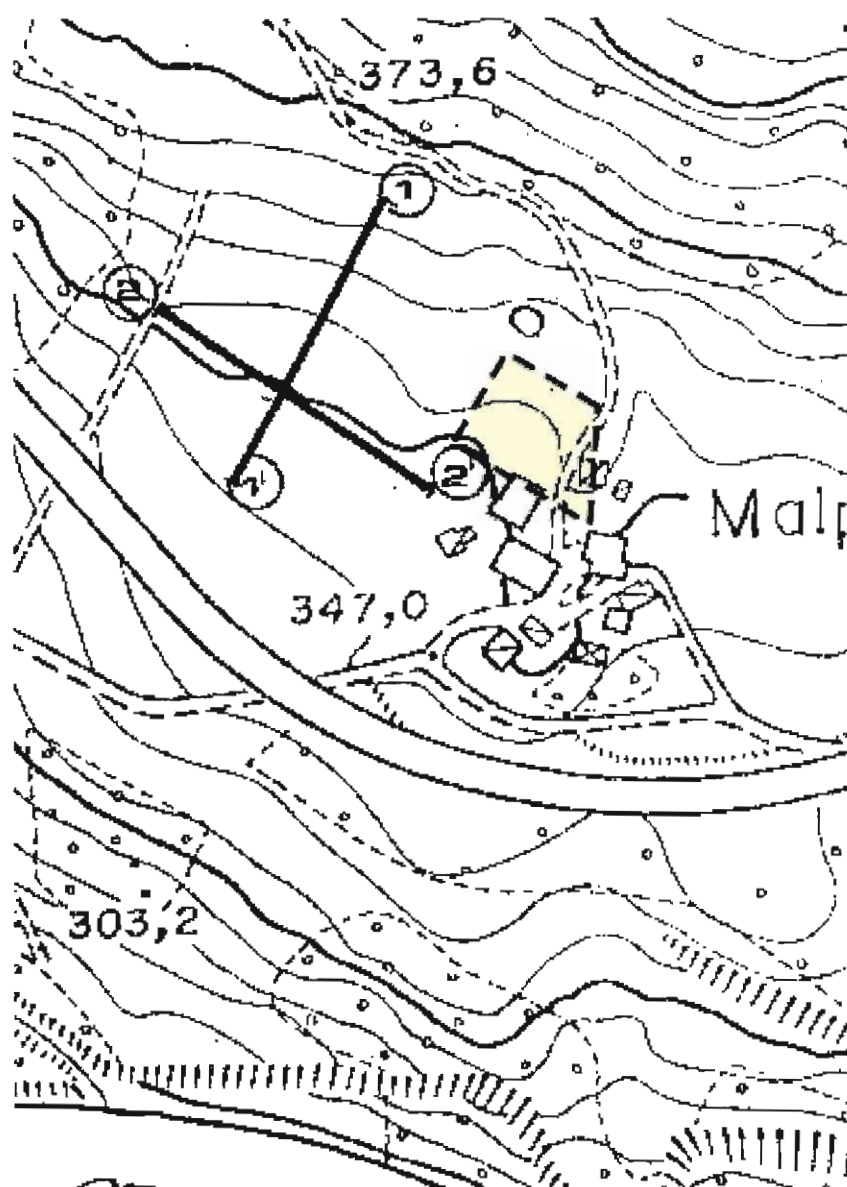
BAI 71

CENTROGEO SURVEY SNC

42015 Correggio (RE) - Piazza S. Quirino, 6 - tel 0522/641001 - Fax: 632162

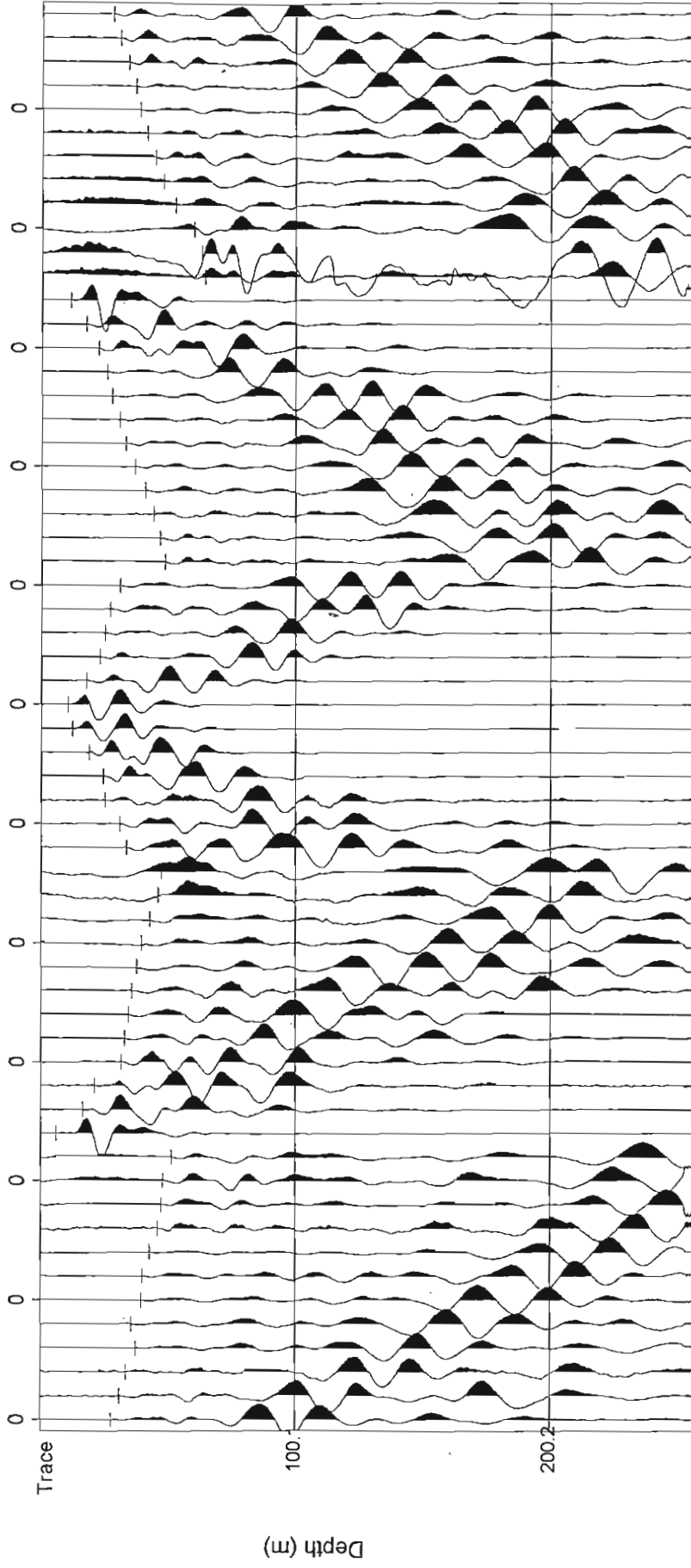
PREMESSA

Il Sig. GUIDETTI MARCO chiede di ampliare un'area edificabile sita in comune di Baiso (RE), località Malpasso, posta in adiacenza ad una lottizzazione di cui nel 1998 lo scrivente ha definito le proprietà geologiche e geotecniche.

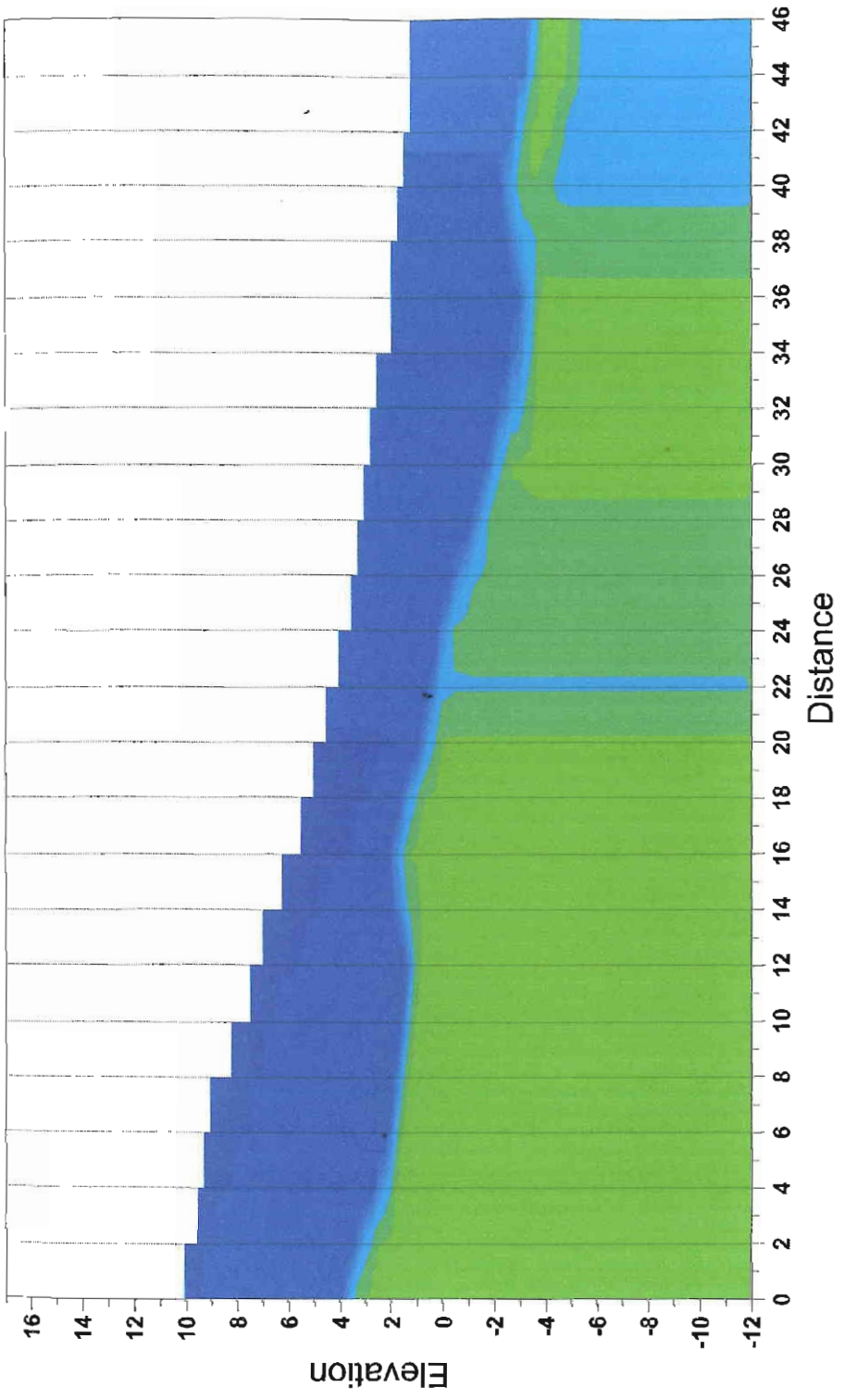


Ampliamento in questione. In sottofondo le tracce degli stendimenti sismici eseguiti nel 1998 per la lottizzazione attualmente in fase attuativa

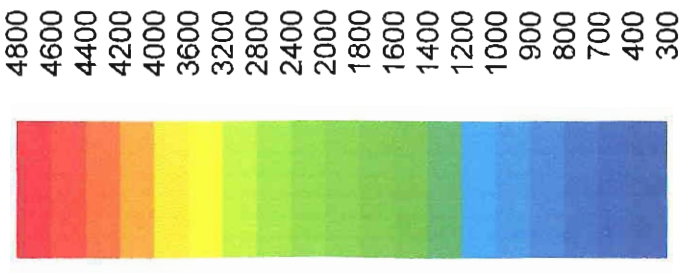
C:\MALPASSO\Sismica\s1bis\MALP.su



C:\MALPASSO\Sismica\s1bis\MALP.su - GeoSoft Suprint 2.025/08/2003 13:03:04

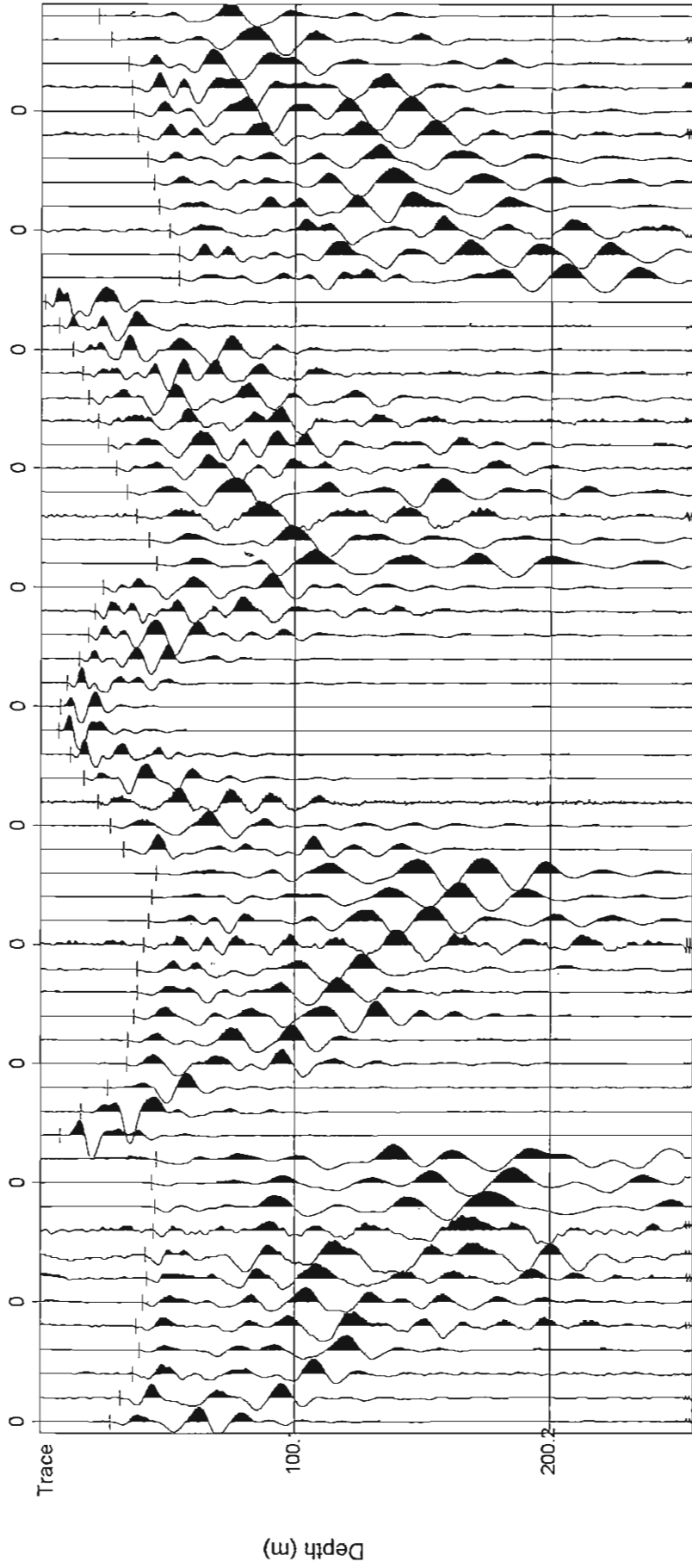


Velocity meters/s

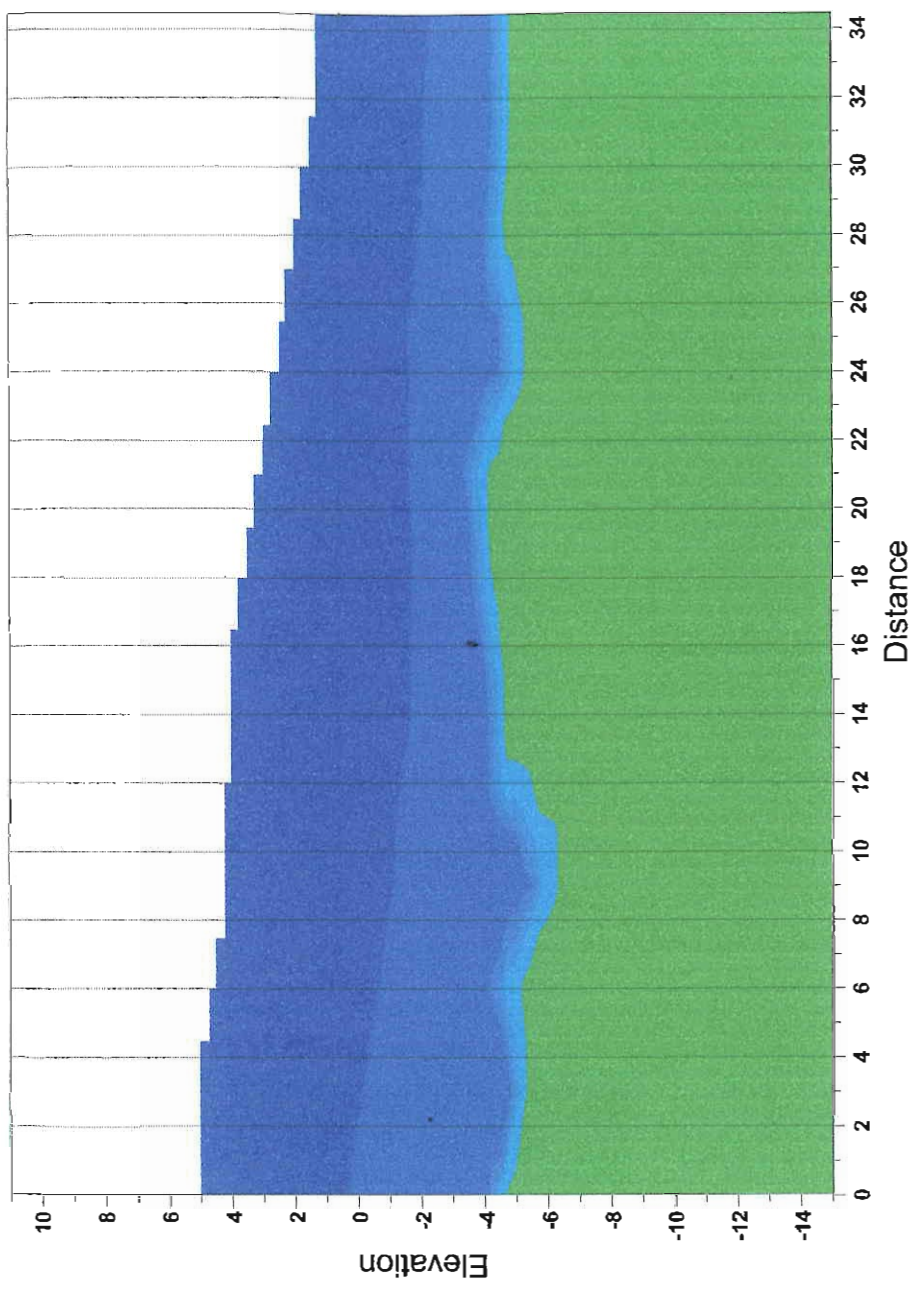
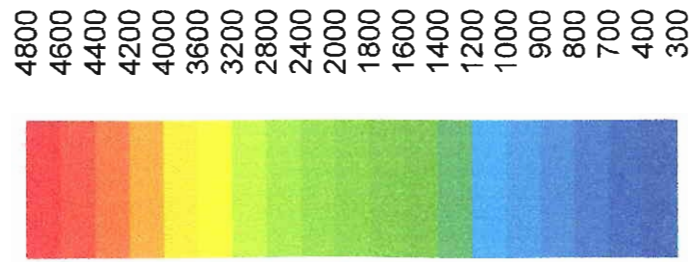


C:\MALPASSO\Sismicals1bis\profilo1.WS4

C:\MALPASSO\Sismicals2\MALP2.su



Velocity meters/s

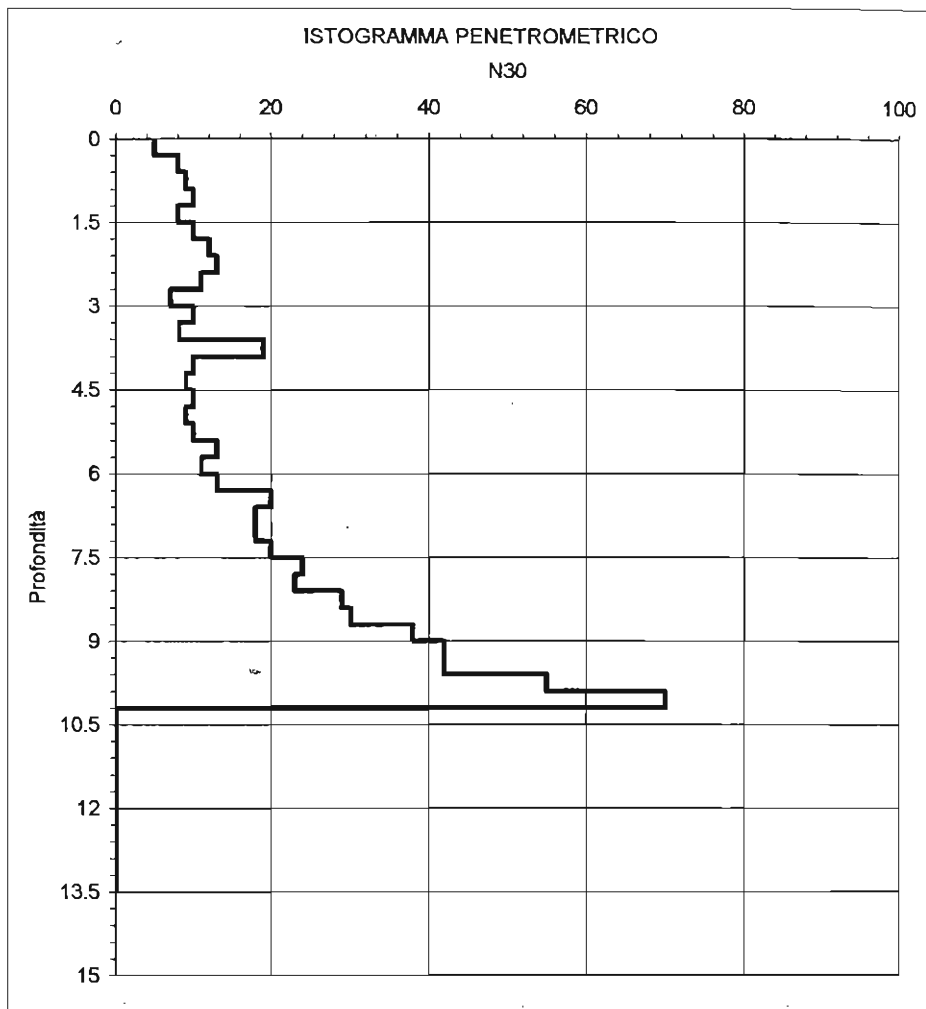


C:\MALPASSO\Sismica\s2\malpasso2.WS4

EDILGEO

Via Milano 21, Sassuolo (MO) - Tel. 0536 870085 - Fax. 0536 984174

N30	Prof.
5	0.3
8	0.6
9	0.9
10	1.2
8	1.5
10	1.8
12	2.1
13	2.4
11	2.7
7	3
10	3.3
8	3.6
19	3.9
10	4.2
9	4.5
10	4.8
9	5.1
10	5.4
13	5.7
11	6
13	6.3
20	6.6
18	6.9
18	7.2
20	7.5
24	7.8
23	8.1
29	8.4
30	8.7
38	9
42	9.3
42	9.6
55	9.9
70	10.2
	10.5
	10.8
	11.1
	11.4
	11.7
	12
	12.3
	12.6
	12.9
	13.2
	13.5
	13.8
	14.1
	14.4
	14.7
	15
	15.3
	15.6
	15.9
	16.2
	16.5
	16.8
	17.1
	17.4
	17.7
	18
	18.3
	18.6
	18.9
	19.2
	19.5
	19.8
	20.1
	20.4
	20.7
	21



PROVA PENETROMETRICA DINAMICA DPSH



LOCALITA' Malpasso di Baiso
COMMITTENTE Guidetti Marco
FALDA 6
PROVA N° 1

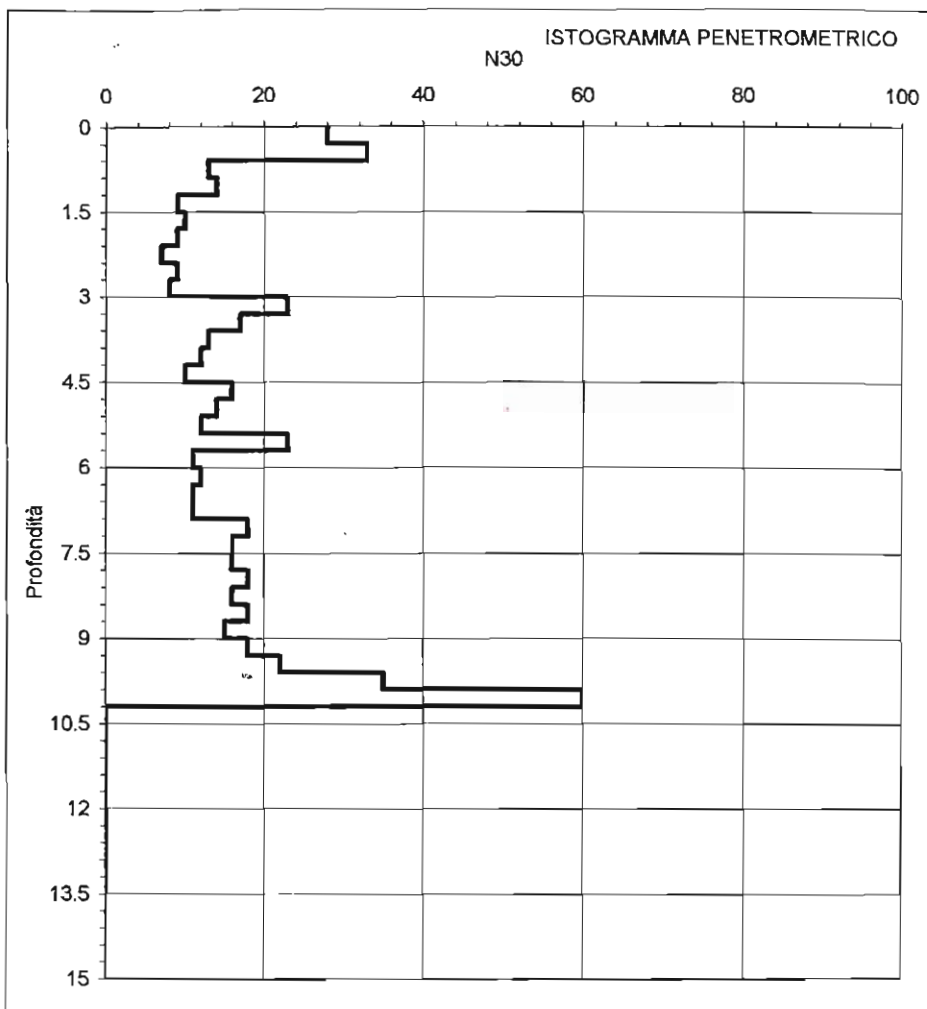
**Caratteristiche strumentali
penetrometro PAGANI TG73/statica 100kN**

M = 73 Kg
H = 75 cm
 angolo punta = 60°
 Area punta = 20.43 cm²
 Lunghezza aste = 1,50 m
 Lettura = ogni 30 cm
 Peso aste = 7,13 Kg
 Peso sistema battuta = 0,71 Kg

EDILGEO

Via Milano 21, Sassuolo (MO) - Tel. 0536 870085 - Fax. 0536 984174

N30	Prof.
28	0.3
33	0.6
13	0.9
14	1.2
9	1.5
10	1.8
9	2.1
7	2.4
9	2.7
8	3
23	3.3
17	3.6
13	3.9
12	4.2
10	4.5
16	4.8
14	5.1
12	5.4
23	5.7
11	6
12	6.3
11	6.6
11	6.9
18	7.2
16	7.5
16	7.8
18	8.1
16	8.4
18	8.7
15	9
18	9.3
22	9.6
35	9.9
60	10.2
	10.5
	10.8
	11.1
	11.4
	11.7
	12
	12.3
	12.6
	12.9
	13.2
	13.5
	13.8
	14.1
	14.4
	14.7
	15
	15.3
	15.6
	15.9
	16.2
	16.5
	16.8
	17.1
	17.4
	17.7
	18
	18.3
	18.6
	18.9
	19.2
	19.5
	19.8
	20.1
	20.4
	20.7
	21



PROVA PENETROMETRICA DINAMICA DPSH



LOCALITA' Malpasso di Baiso
COMMITTENTE Guidetti Marco
FALDA 6.3
PROVA N° 1

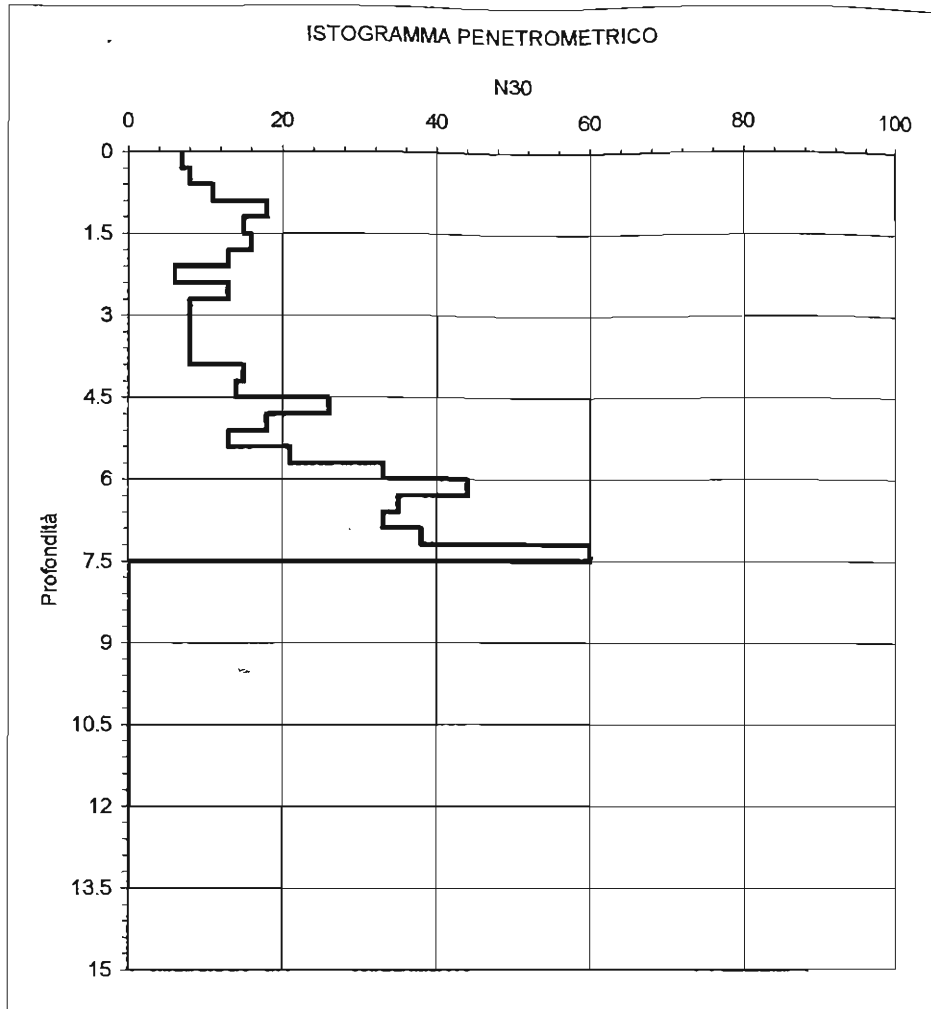
**Caratteristiche strumentali
penetrometro PAGANI TG73/statica 100kN**

- M = 73 Kg
- H = 75 cm
- angolo punta = 60°
- Area punta = 20.43 cm²
- Lunghezza aste = 1,50 m
- Lettura = ogni 30 cm
- Peso aste = 7,13 Kg
- Peso sistema battuta = 0,71 Kg

EDILGEO

Via Milano 21, Sassuolo (MO) - Tel. 0536 870085 - Fax. 0536 984174

N30	Prof.
7	0.3
8	0.6
11	0.9
18	1.2
15	1.5
16	1.8
13	2.1
6	2.4
13	2.7
8	3
8	3.3
8	3.6
8	3.9
15	4.2
14	4.5
26	4.8
18	5.1
13	5.4
21	5.7
33	6
44	6.3
35	6.6
33	6.9
38	7.2
60	7.5
	7.8
	8.1
	8.4
	8.7
	9
	9.3
	9.6
	9.9
	10.2
	10.5
	10.8
	11.1
	11.4
	11.7
	12
	12.3
	12.6
	12.9
	13.2
	13.5
	13.8
	14.1
	14.4
	14.7
	15
	15.3
	15.6
	15.9
	16.2
	16.5
	16.8
	17.1
	17.4
	17.7
	18
	18.3
	18.6
	18.9
	19.2
	19.5
	19.8
	20.1
	20.4
	20.7
	21



PROVA PENETROMETRICA DINAMICA DPSH



LOCALITA' Malpasso di Baiso
COMMITTENTE Guidetti Marco
FALDA 3.9
PROVA N° 3

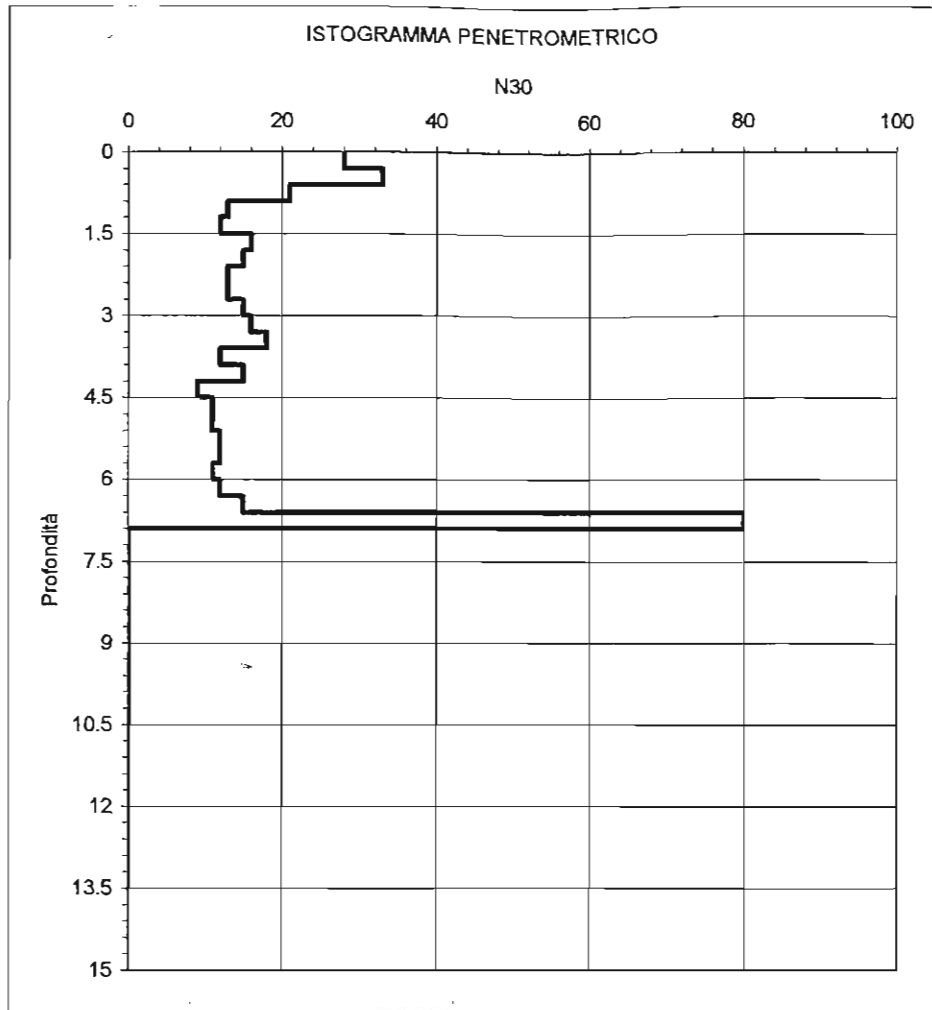
**Caratteristiche strumentali
penetrometro PAGANI TG73/statica 100kN**

M = 73 Kg
H = 75 cm
 angolo punta = 60°
 Area punta = 20.43 cm²
 Lunghezza aste = 1,50 m
 Lettura = ogni 30 cm
 Peso aste = 7,13 Kg
 Peso sistema battuta = 0,71 Kg

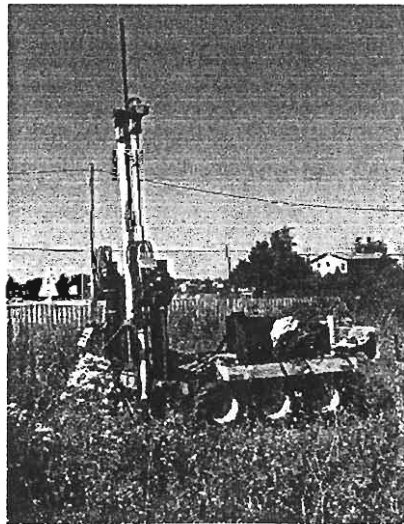
EDILGEO

Via Milano 21, Sassuolo (MO) - Tel. 0536 870085 - Fax. 0536 984174

N30	Prof.
28	0.3
33	0.6
21	0.9
13	1.2
12	1.5
16	1.8
15	2.1
13	2.4
13	2.7
15	3
16	3.3
18	3.6
12	3.9
15	4.2
9	4.5
11	4.8
11	5.1
12	5.4
12	5.7
11	6
12	6.3
15	6.6
80	6.9
	7.2
	7.5
	7.8
	8.1
	8.4
	8.7
	9
	9.3
	9.6
	9.9
	10.2
	10.5
	10.8
	11.1
	11.4
	11.7
	12
	12.3
	12.6
	12.9
	13.2
	13.5
	13.8
	14.1
	14.4
	14.7
	15
	15.3
	15.6
	15.9
	16.2
	16.5
	16.8
	17.1
	17.4
	17.7
	18
	18.3
	18.6
	18.9
	19.2
	19.5
	19.8
	20.1
	20.4
	20.7
	21



PROVA PENETROMETRICA DINAMICA DPSH



LOCALITA' Malpasso di Baiso
 COMMITTENTE Guidetti Marco
 FALDA NR
 PROVA N° 4

**Caratteristiche strumentali
penetrometro PAGANI TG73/statica 100kN**

M = 73 Kg
 H = 75 cm
 angolo punta = 60°
 Area punta = 20.43 cm²
 Lunghezza aste = 1,50 m
 Lettura = ogni 30 cm
 Peso aste = 7,13 Kg
 Peso sistema battuta = 0,71 Kg