

COMUNE DI BAISO
Provincia di Reggio Emilia

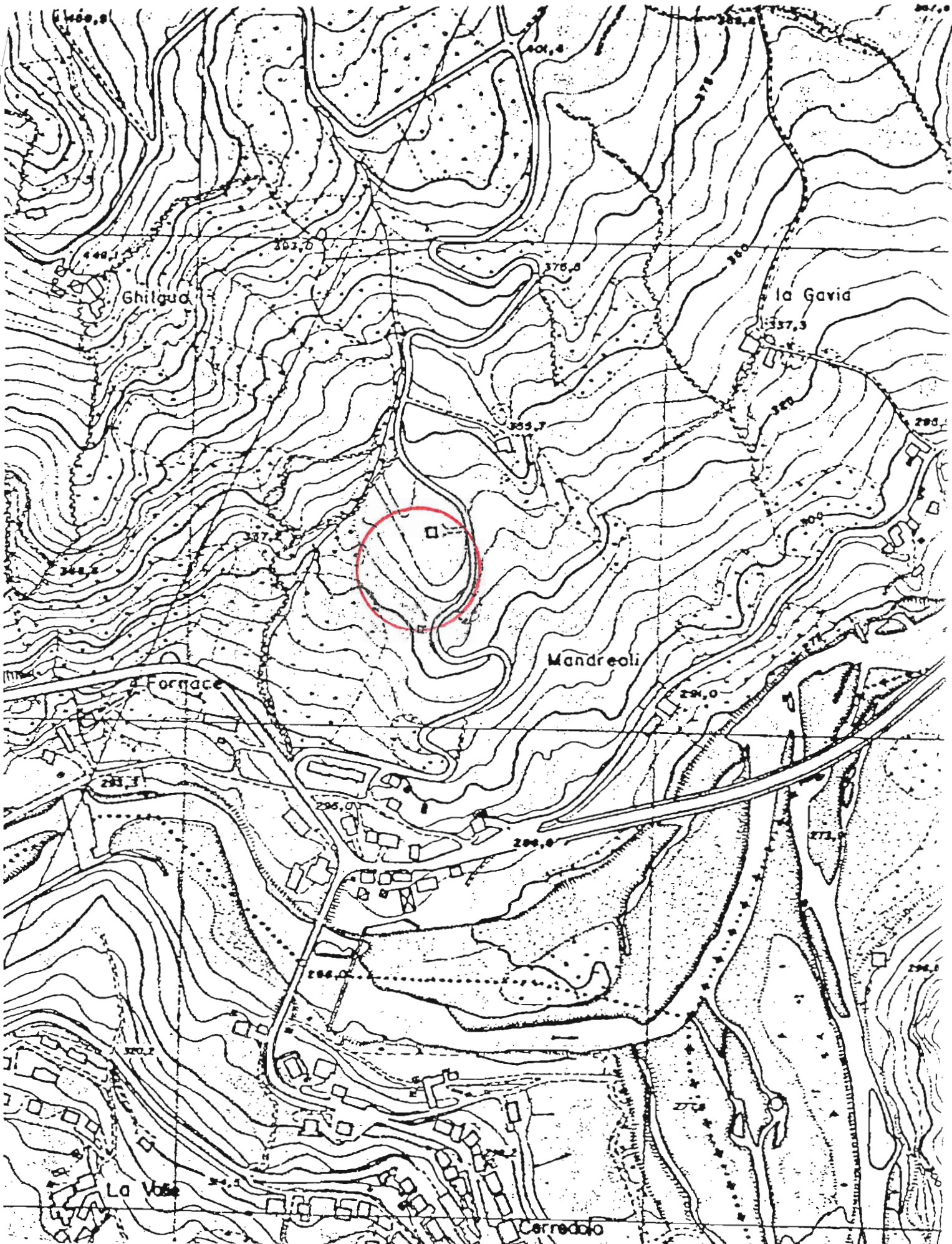
BAI 77

CENTROGEO SURVEY SNC

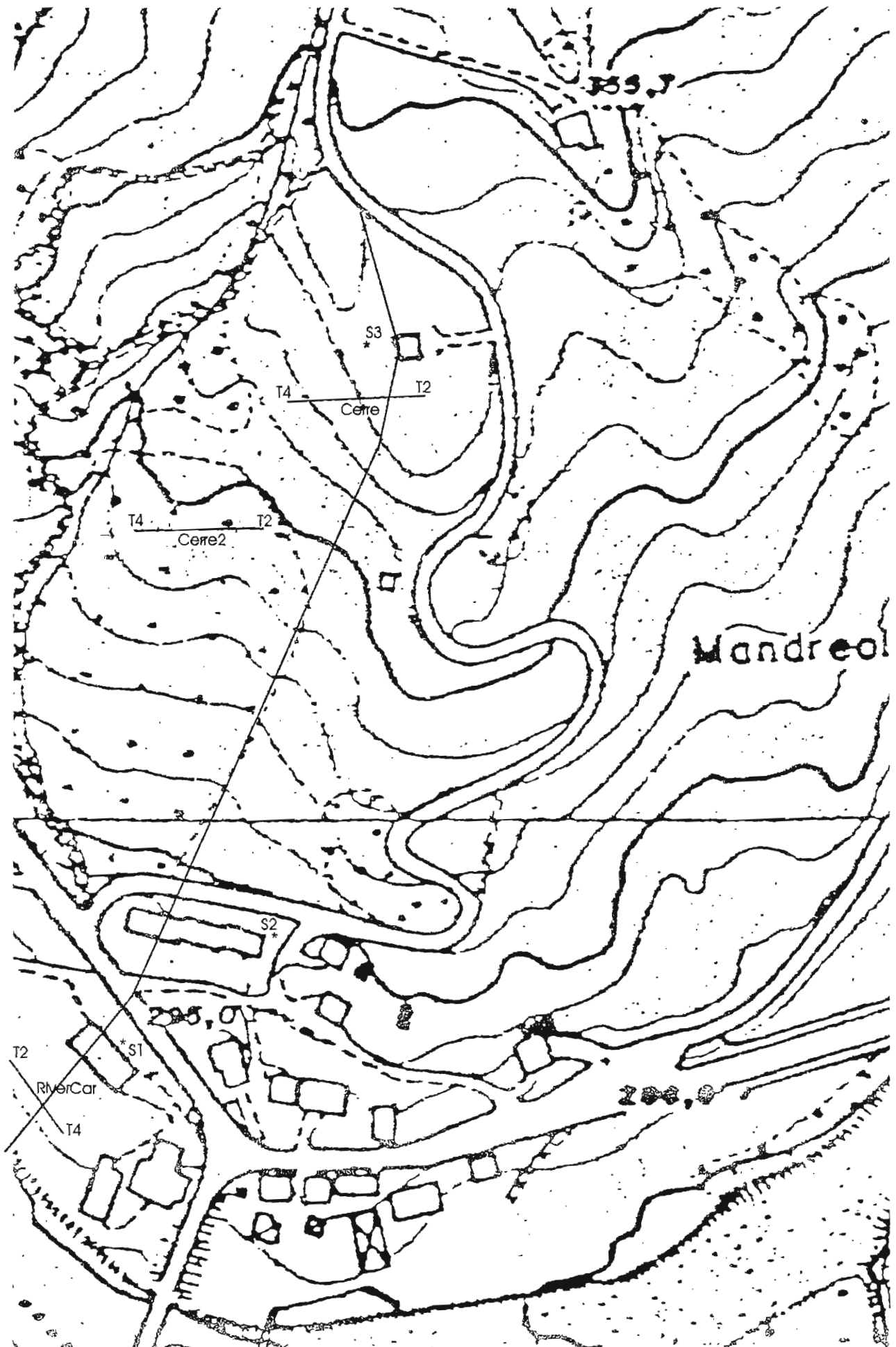
42015 Correggio (RE) - Piazza S. Quirino, 6 - tel 0522/641001 - Fax: 632162

STRALCIO DALLA C.T.R. IN SCALA 1 : 5.000

Elemento n° 218163 - Cerredolo



PLANIMETRIA



Sezione utilizzata per la verifica della stabilità del pendio

Tomografia sismica a differenza

Dott. Geol. Arrigo Giusti Via Cesari, 18 42019 Scandiano (RE) Tel (0522) 984819	Inizio Esecuzione 22/03/2002	Fine Esecuzione 25/03/2002	Metodo Perfor. Carotaggio continuo	Sondaggio S3
	Quota 343 m s.l.m.		Attrezzo Sonda a rotazione Top Drive - Modello Cometria	

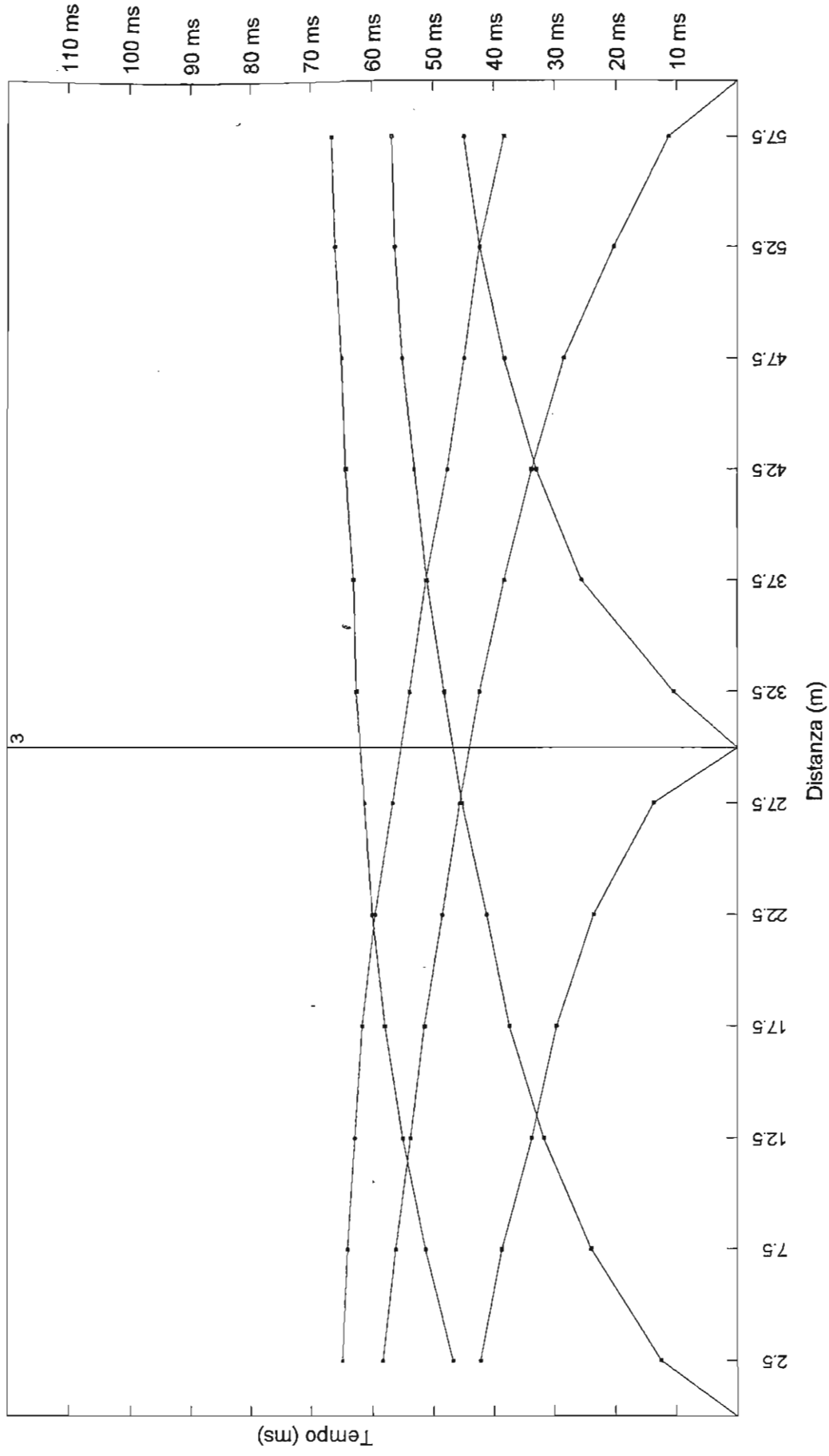
Committente River Car s.n.c.	Località Ponte Secchia di Baiso (RE)
---------------------------------	---

Campioni Mazier [M] Spezzoni Carota [C] Rimaneggiati [R] Denison [D] Osterberg [OS] Shelby [S] Indisturbati [IN]	Foto 7, 8, 9, 10, 11	Livello Acqua	Prof. Foro 24.5	Prof. Riv. 16	Geologo Giusti Arrigo
		Data 25/03/02	Mt. p.c. 3.25	Operatore Rossi Filippo	

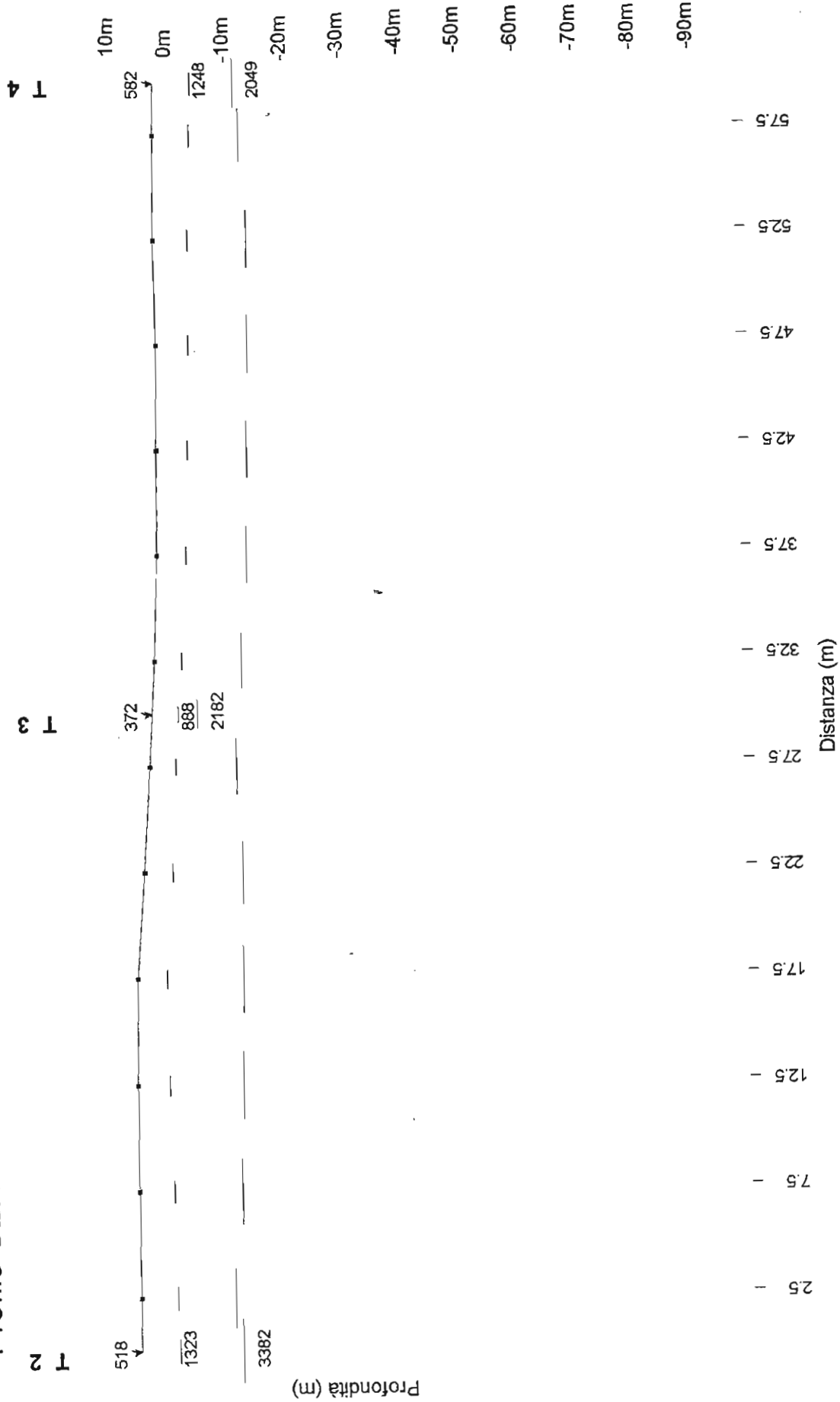
MT.	QUOTA DA P.C.	SIMBO LOGIA	CAMPIONI			DESCRIZIONE STRATIGRAFICA	%	P.P. kg/cm2	T.V. kg/cm2	S.P.T.			Liv. acqua	Piezometro	R.Q.D.	
			tipo	num	PROF					N1	N2	N3				
	.50					Limo con incl.-riporto										
1						Argilla	2.4									
2							1.7									
3							0.5									
4							1.8									
5	5.00					Argilla organica	1.2									
6							2.2									
7							1.4									
8	8.00						1.4									
9						Argilla compatta	1.8									
10							0.7									
11							0.9									
12							0.9									
							0.9									
							0.5									
							2.2									
							2.2									
							2.9									
							4.6									
							2.6									
							3.6									

3.25

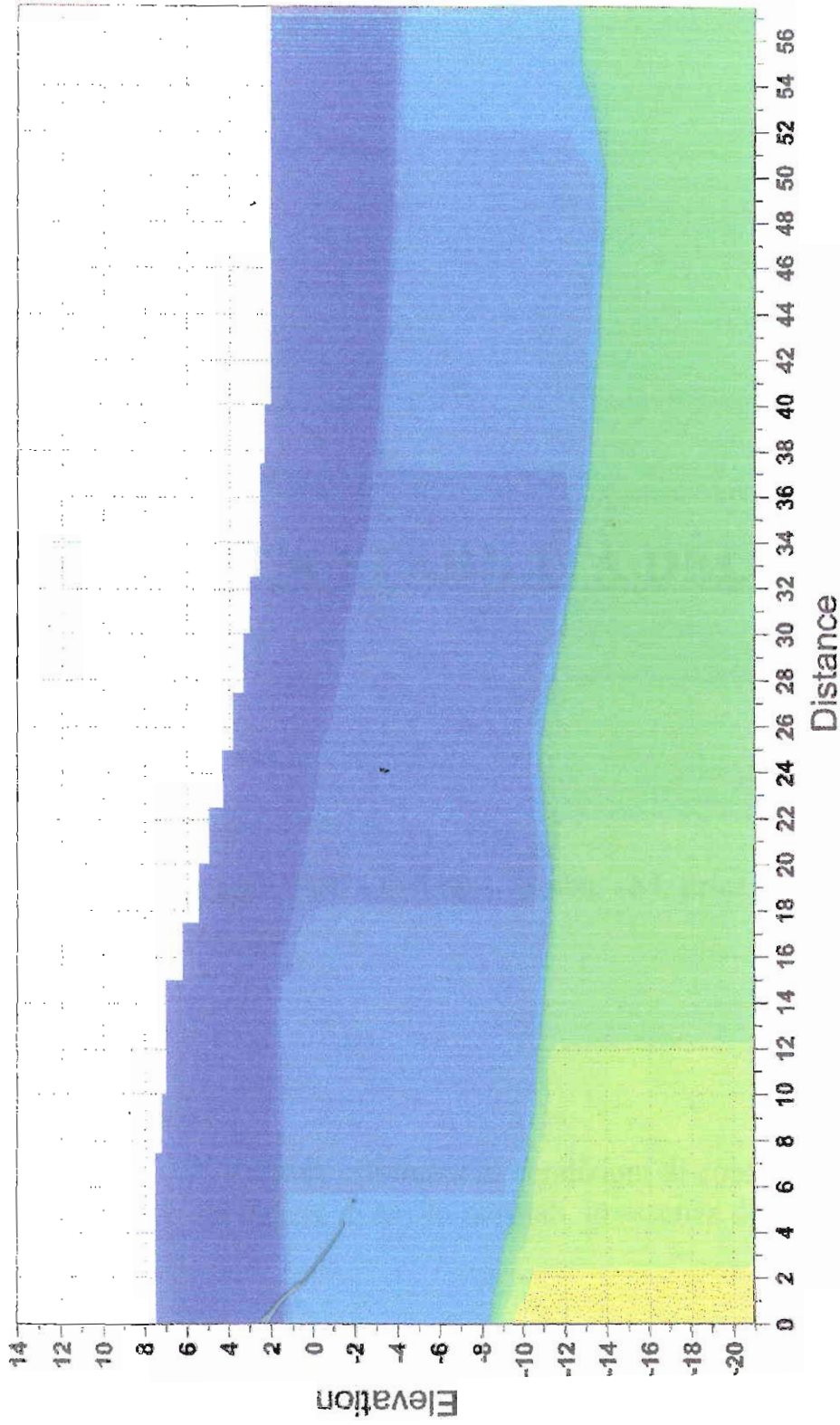
Profilo CERRE



Profilo CERRE



ABC method depth computation



H:\SISMICHE2002\Cerredolo\alto\CERRE.WS4 03-20-2002