

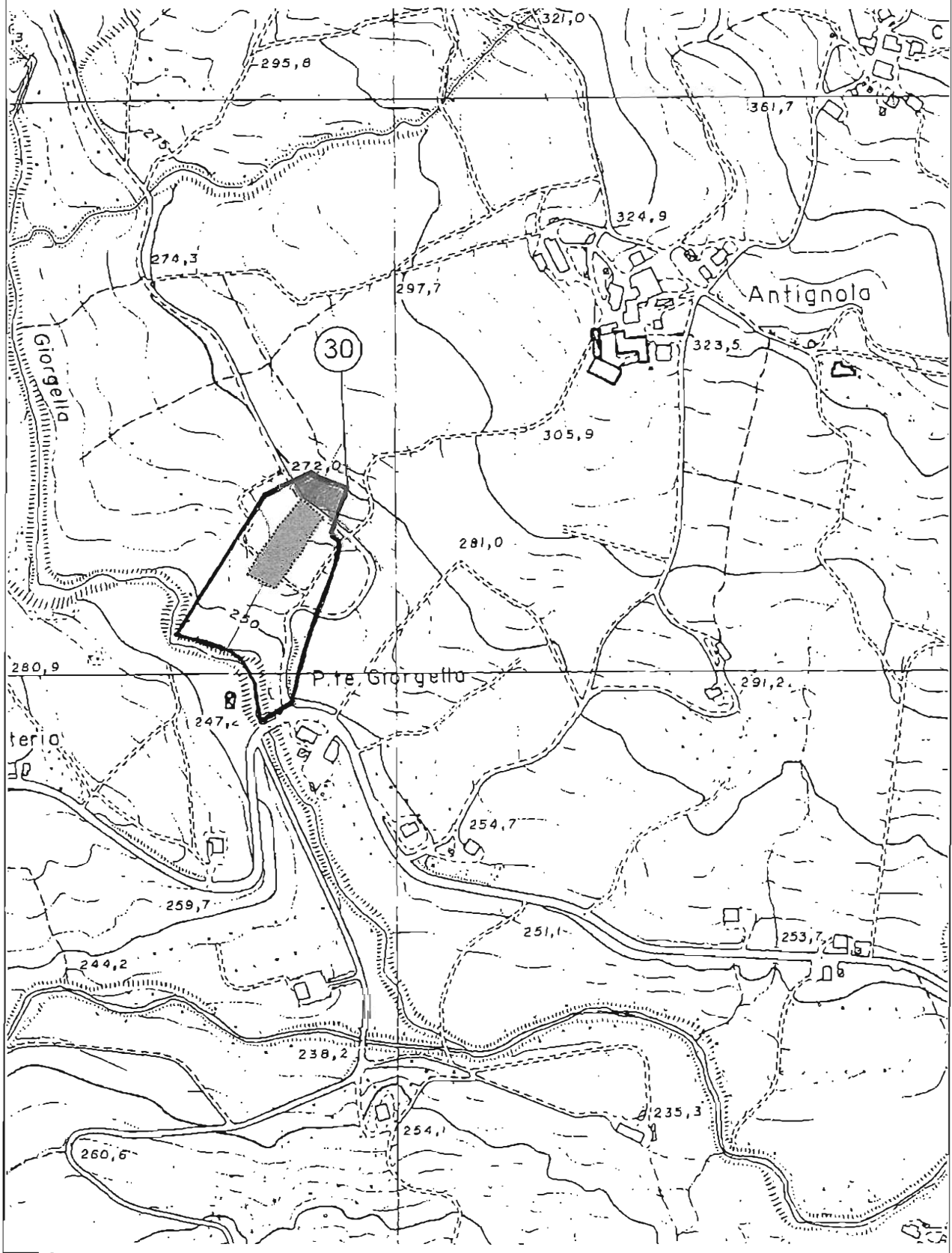
COMUNE DI BAISO
Provincia di Reggio Emilia

BAI 38

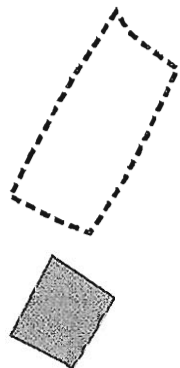
CENTROGEO SURVEY SNC

42015 Correggio (RE) - Piazza S.Quirino, 6 - tel 0522/641001 - Fax: 632162

INDIVIDUAZIONE DELL'AREA RITENUTA PIU' IDONEA ALL'EDIFICAZIONE Scala 1:5.000



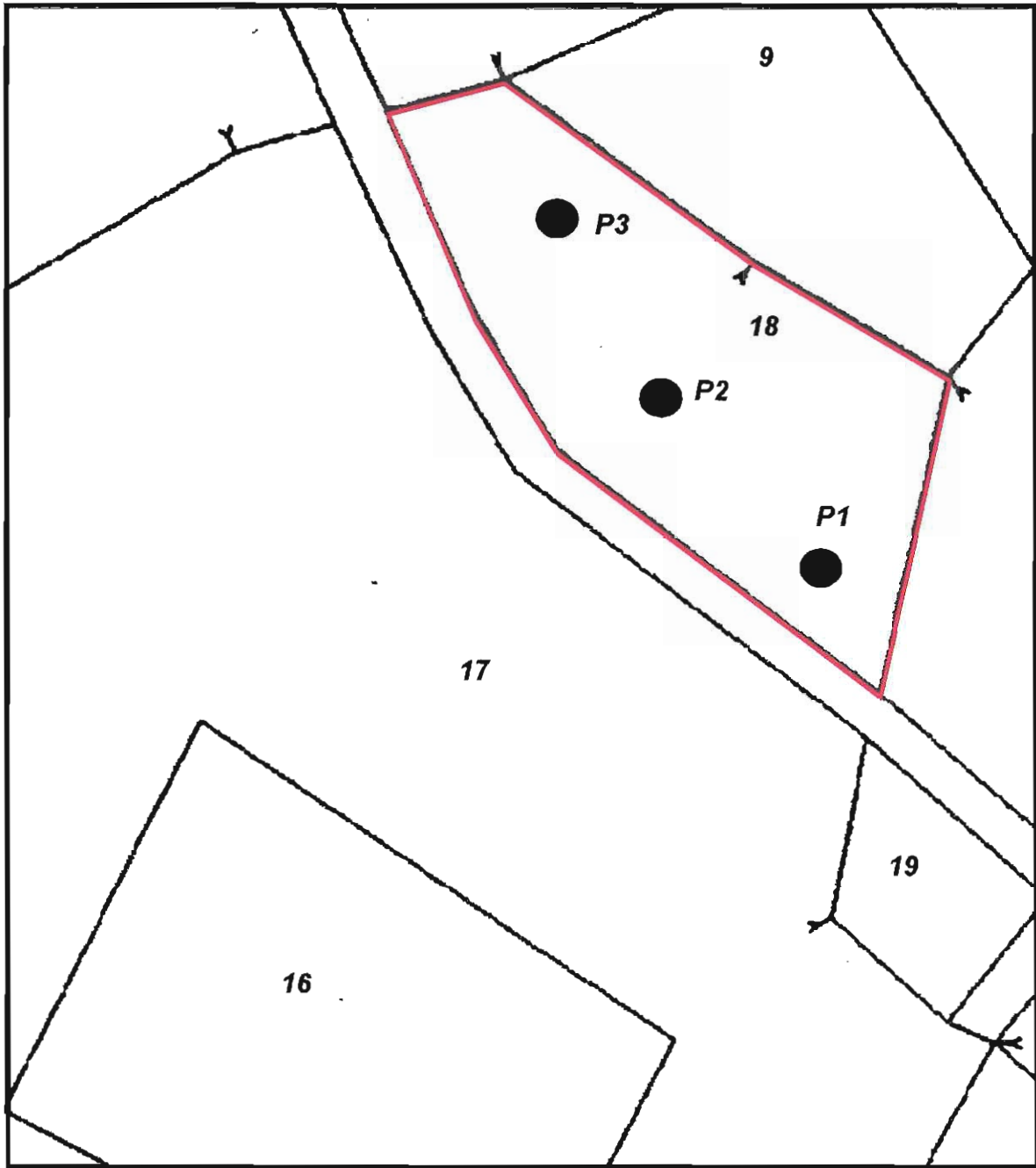
COMUNE DI BAISO FOGLIO 47 MAPPALE 11, 16 e 17
PROPRIETA' GUIDETTI SANTINA



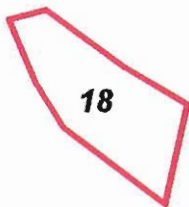
INDIVIDUAZIONE DELL'AREA RITENUTA PIU' IDONEA ALLA EDIFICAZIONE

LOCALIZZAZIONE DEL LOTTO PER CIRCA 650 MQ

**COMUNE DI BAISO FOGLIO 47 MAPPALE 11, 16, 17 e 18
PROPRIETA' GUIDETTI SANTINA**



UBICAZIONE DELLE PROVE PENETROMETRICHE ESEGUITE



LOTTO INSERITO NEL P.R.G. COMUNALE

Dott. Ildo Facchini Geologo
Via Ghiarella, 16 Fiorano (Mo)
Tel/Fax 0536/844233-927294
e - mail ildo.facchini@tin.it

DATA: Luglio 2008
COMMITTENTE: Signora Guidetti Santina
LOCALITA': Ponte Giorgella di Baiso
PROVA PENETROMETRICA TRE

NOTE:

Penetrometro dinamico pesante DPH: massa battente 50 Kg: Altezza di caduta 50 cm: Sez. punta 15 cmq: Coeff. teorico di energia > 1

.....	Terreno molto molle	<<<<<<<<<<<<	Terreno molle	WWWWW	Terreno di consistenza moderata
//////////	Terreno consistente	Terreno molto consistente	<><><>	Terreno estremamente consistente

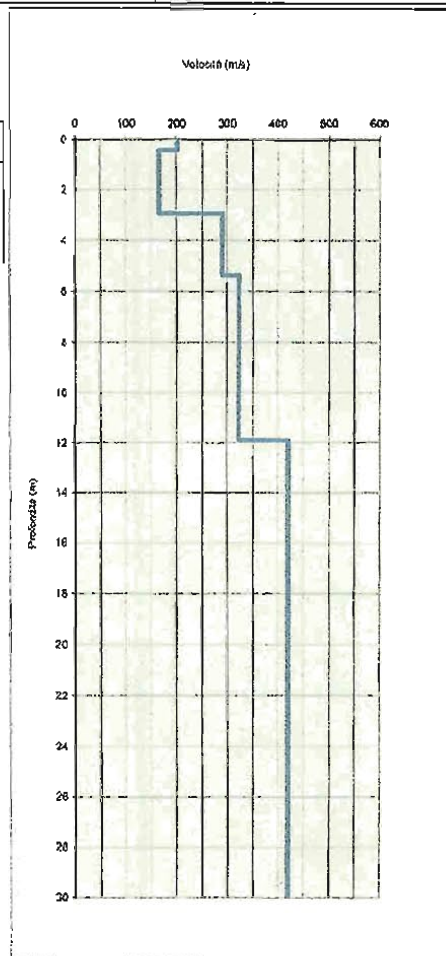
PROF. METRI	NUMERO COLPI	DIAGRAMMA PENETROMETRICO								Rpd Kg/cmq	Valutazione consistenza	PROF. METRI	COLPI S.P.T.
		5	10	15	20	25	30	35	40				
0,30	3	██								22,16	<<<<<<<<<<<<		
0,50	1	██								7,39	0,30	3
0,70	1	██								6,63	0,60	1
0,90	1	██								6,63		
1,10	8	██████████								53,07	WWWWWWWWW	0,90	1
1,30	5	██████								33,17	WWWWWWWWW	1,20	8
1,50	7	██████████								46,44	WWWWWWWWW		
1,70	8	██████████								48,17	WWWWWWWWW	1,50	7
1,90	7	██████████								42,15	WWWWWWWWW	1,80	8
2,10	9	██████████								54,19	//////////		
2,30	6	██████								36,13	WWWWWWWWW	2,10	9
2,50	11	██████████								66,23	//////////	2,40	11
2,70	13	██████████								71,64	//////////		
2,90	19	██████████								104,71	2,70	13
3,10	25	██████████								137,78	3,00	25
3,30	27	██████████								148,80		
3,50	29	██████████								159,82	3,30	27
3,70	28	██████████								142,27	3,60	29
3,90	29	██████████								147,35		
4,10	32	██████████								162,59	<<<<<<<<<<<<	3,90	29
4,30	33	██████████								167,67	<<<<<<<<<<<<	4,20	33
4,50	35	██████████								177,84	<<<<<<<<<<<<		
4,70	42	██████████								197,95	<<<<<<<<<<<<	4,50	35
4,90	41	██████████								193,23	<<<<<<<<<<<<	4,80	42
5,10	42	██████████								197,95	<<<<<<<<<<<<		

GRAFICI E RISULTATI DELLA INDAGINE SISMICA MASW EFFETTUATA SU UN LOTTO CON CARATTERISTICHE ANALOGHE A QUELLO IN ESAME

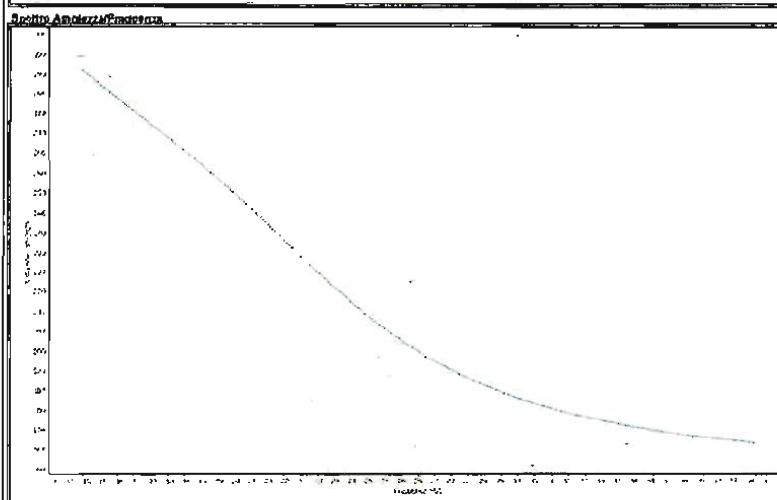
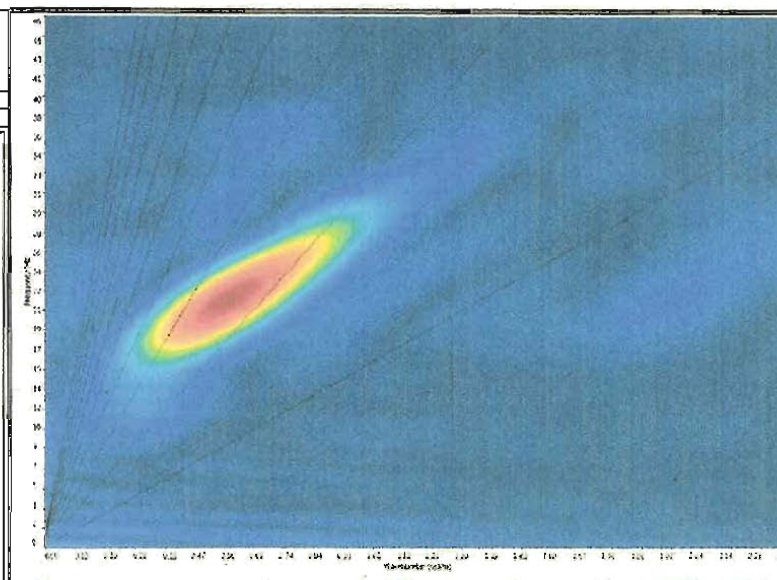
Prospezione Sismica di superficie Definizione Azione Sismica al progetto (in attesa di approvazione A.I.J. (Ord. 3274/2003)) Metodologia MASW		
Nome File:	Località:	
Data: Luglio 2007	Strumentazione: PAS/ SG 24	Cantiera:

	Profondità		Spessore m	Vel m/sec
	di	a		
Strato1	0,00	0,43	0,43	202
Strato2	0,43	2,95	2,52	166
Strato3	2,95	6,36	2,41	290
Strato4	6,36	11,89	6,53	323
Strato5	11,89	30,00	18,11	420

Caratteristiche Indagine
 N° geofoni a 4,0Hz: 24
 Spaziatura geofoni: 1,6 m
 Lunghezza base: 34,5 m
 Energizzazione: 16 m



Profilo velocità/profondità



Calcolo V_{s30} con fondazioni ipotizzate a - 2,5 m

$$V_{s30} = 1 / (0,45 / 166 + 2,41 / 290 + 6,53 / 323 + 20,61 / 420) * 30 = 373 \text{ m/sec CATEGORIA B}$$