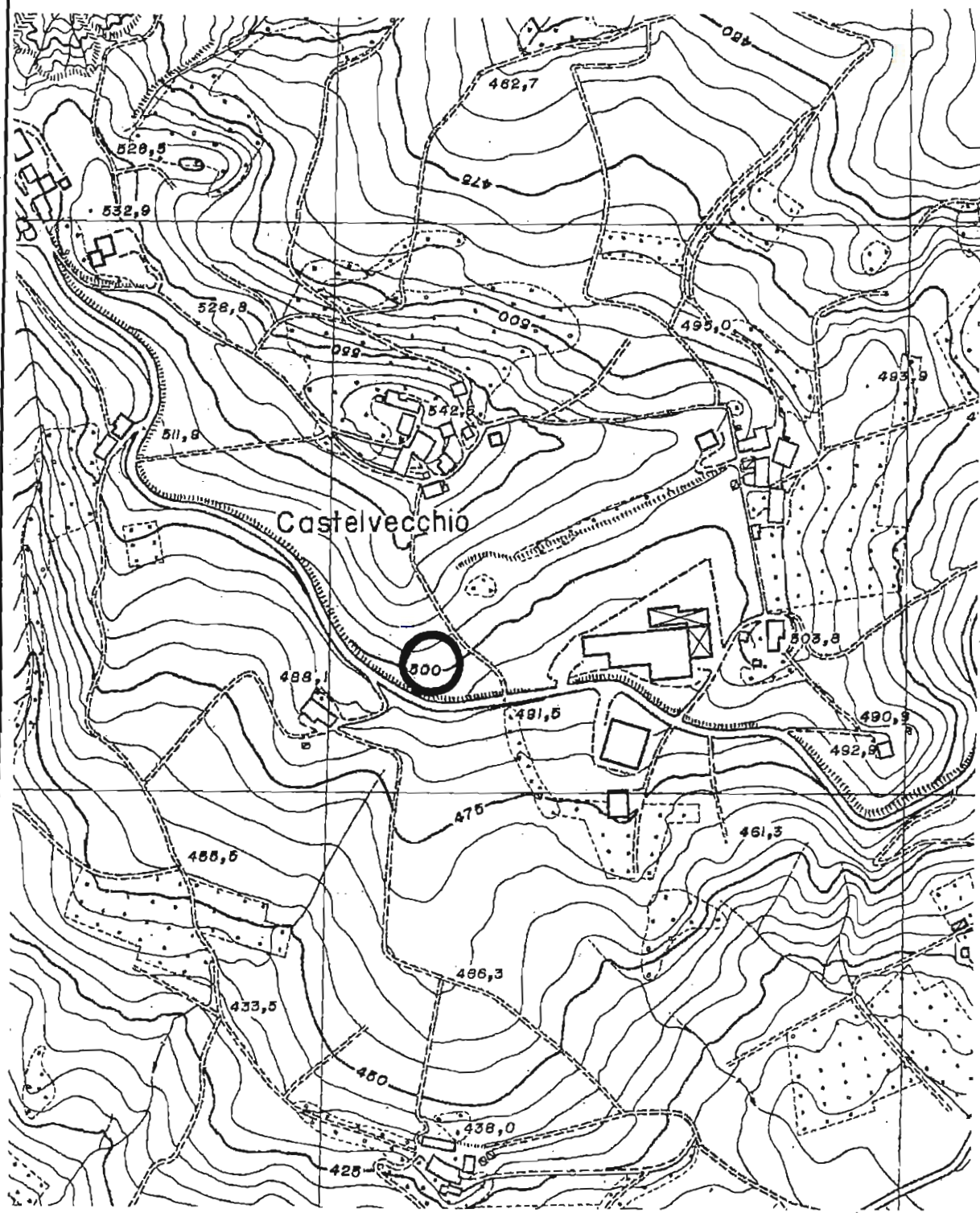


COMUNE DI BAISO
Provincia di Reggio Emilia

BAI 41

TAVOLA 1

INQUADRAMENTO DELL'AREA



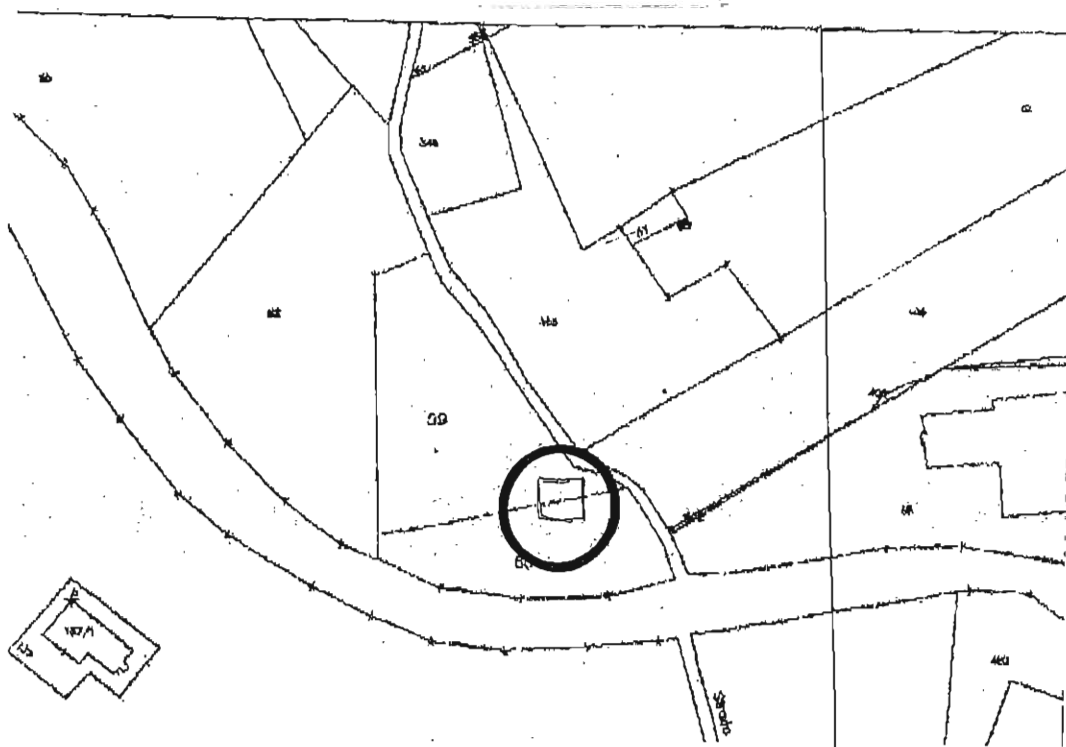
ESTRATTO DELLA C.T.R. n. 218124 "BAISO"

Ubicazione intervento



scala 1:5.000

TAVOLA 2
PLANIMETRIA CATASTALE



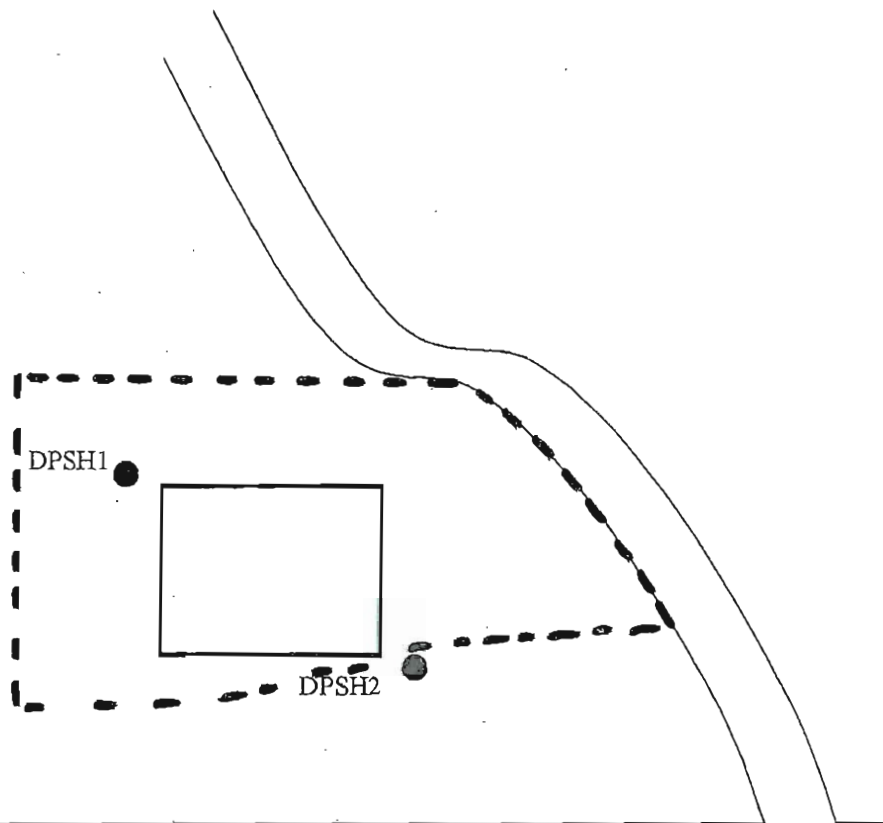
Comune di Baiso

Foglio n. 30
Mappali n. 59-60

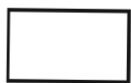
scala 1:2.000

TAVOLA 5

UBICAZIONE PENETROMETRIE



Area oggetto di variante



Edificio in progetto

DPSH1



Penetrometria dinamica con relativo numero d'ordine



Nord

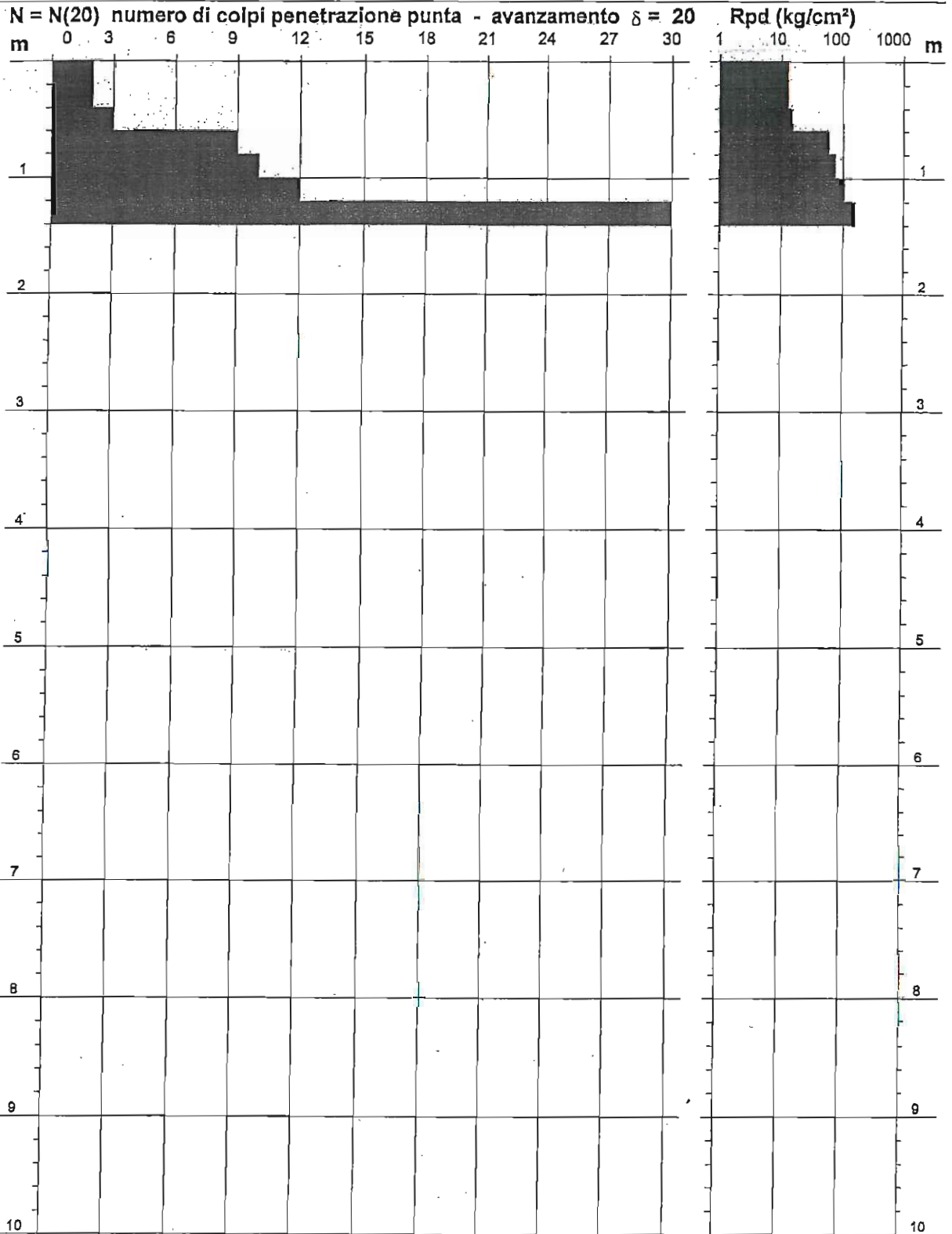
**PROVA PENETROMETRICA DINAMICA
DIAGRAMMA NUMERO COLPI PUNTA - Rpd**

n° 1

Scala 1: 50

- indagine : Prova penetrometrica dinamica super pesante
- cantiere : Edificio residenziali
- località : Castelvecchio Baiso (RE)

- data : 03/05/2006
- quota inizio : 0.00
- prof. falda : Falda non rilevata



- PENETROMETRO DINAMICO tipo : TG 63-100 EML.C

- M (massa battente)= 63,50 kg - H (altezza caduta)= 0,75 m - A (area punta)= 20,43 cm² - D(diam. punta)= 51,00 mm

- Numero Colpi Punta N = N(20) [$\delta = 20$ cm]

- Uso rivestimento / fanghi iniezione : SI

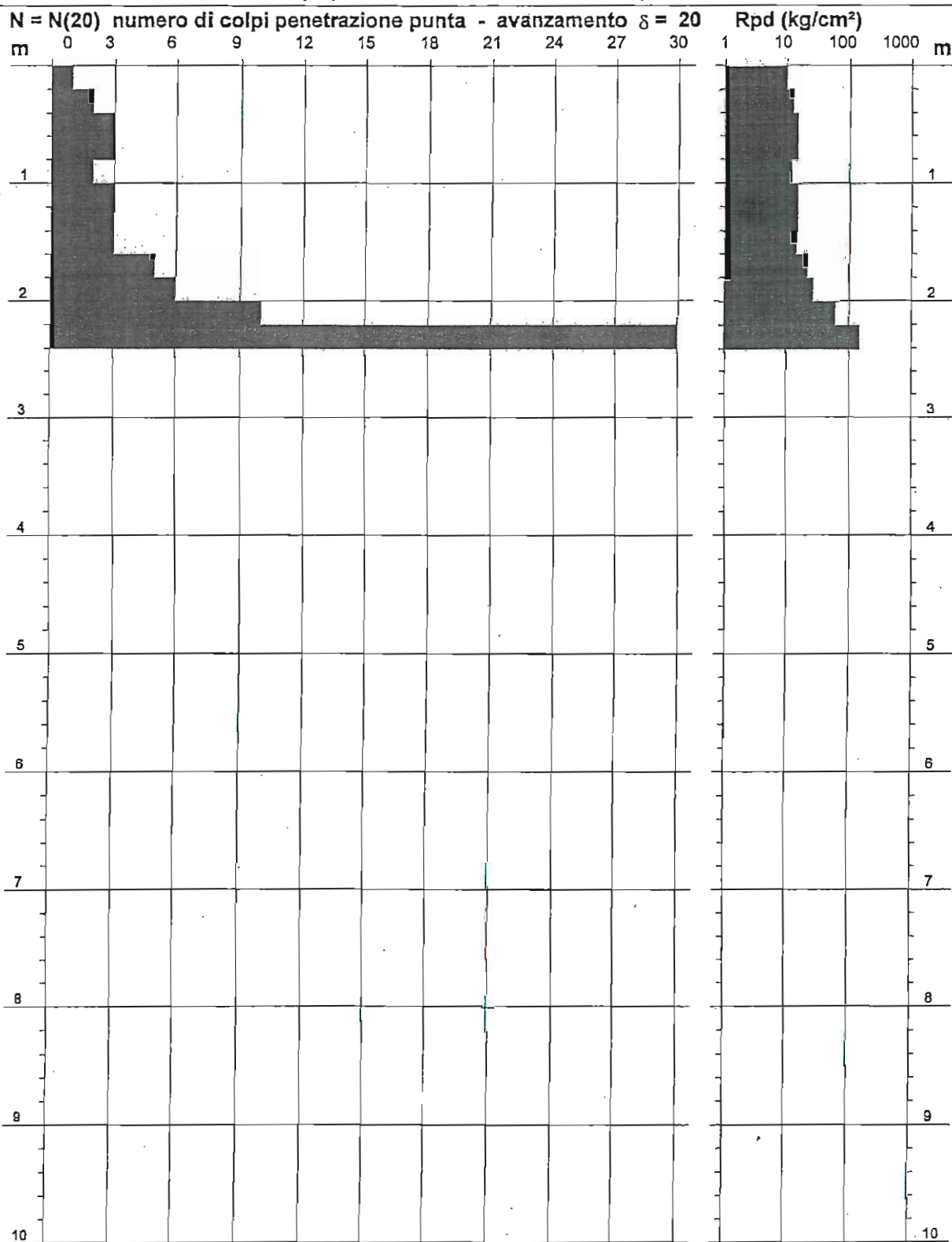
PROVA PENETROMETRICA DINAMICA
DIAGRAMMA NUMERO COLPI PUNTA - Rpd

n° 2

Scala 1: 50

- indagine : Prova penetrometrica dinamica super pesante
- cantiere : Edificio residenziali
- localita' : Castelvechio Baiso (RE)

- data : 03/05/2006
- quota inizio : 0.00
- prof. falda : Falda non rilevata



- PENETROMETRO DINAMICO tipo ; TG 63-100 EMLC
- M (massa battente)= 63,50 kg - H (altezza caduta)= 0,75 m - A (area punta)= 20,43 cm² - D(diam. punta)= 51,00 mm
- Numero Colpi Punta N = N(20) [$\delta = 20$ cm] - Uso rivestimento / fanghi iniezione : SI

UBICAZIONE ESTENDIMENTO SISMICO

Balzo

46

MASW

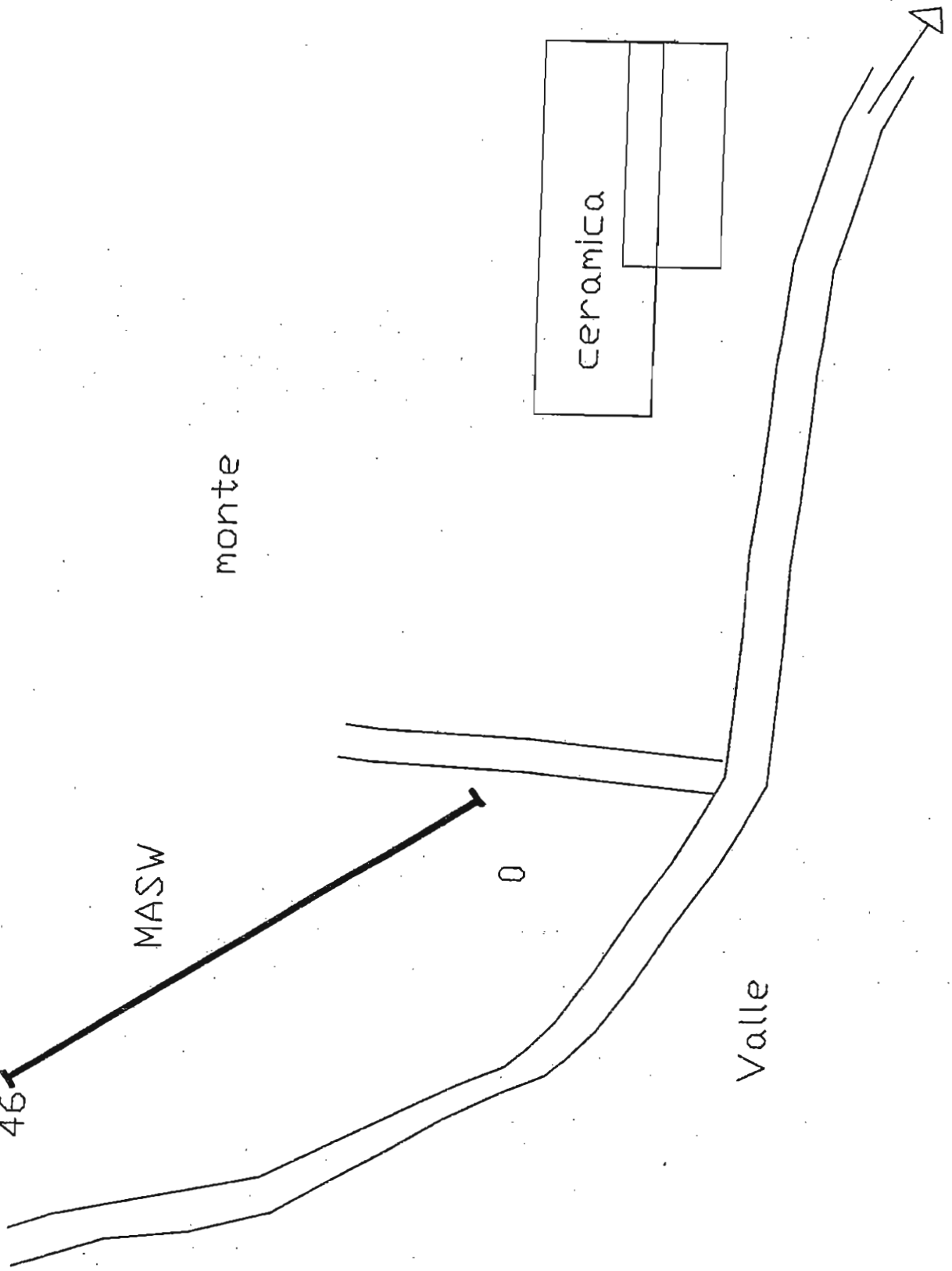
monte

0

ceramica

Valle

Potenza



Dr. Geol Emilio Schenetti

DETERMINAZIONE AZIONE SISMICA di progetto
(in ottemperanza ALL2 Ord. 3274 2003)
Metodologia MASW

Sig.ra Lusoli Annarosa

Dr. Lavori: Dr. Schenetti Emilio

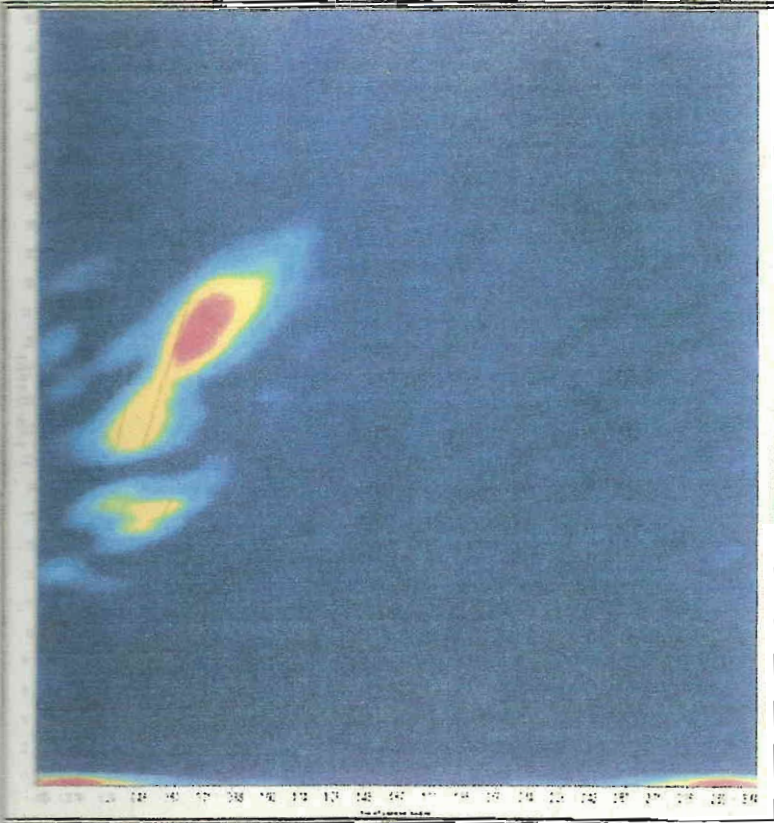
Nome File: MW_CSV

Località: Castelvechio di Baiso (RE)

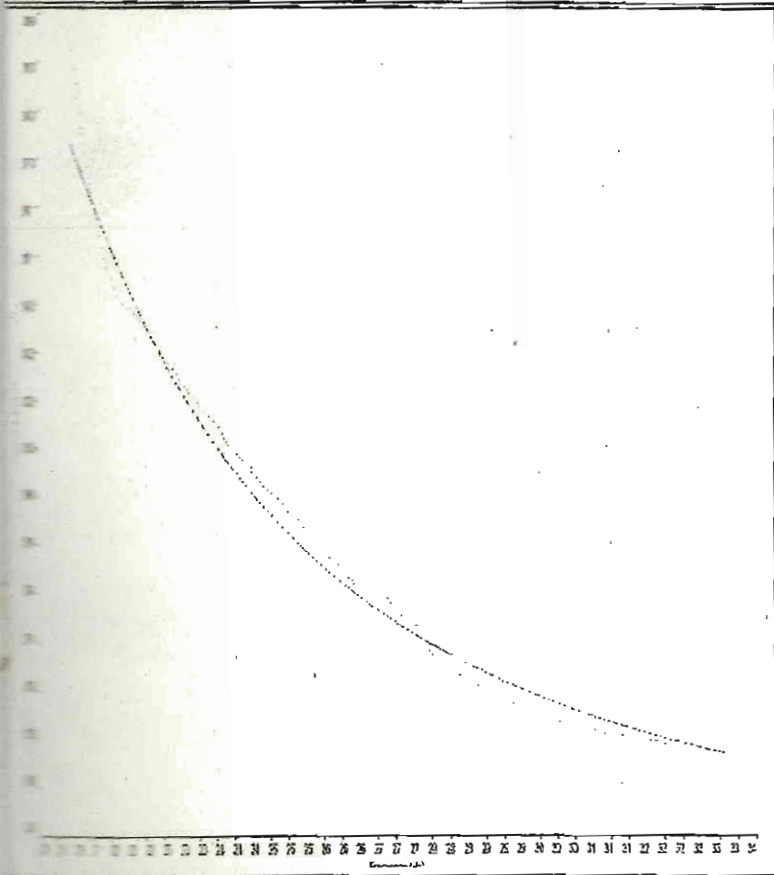
Data: Maggio 2006

Strumentazione: PASI SG 24

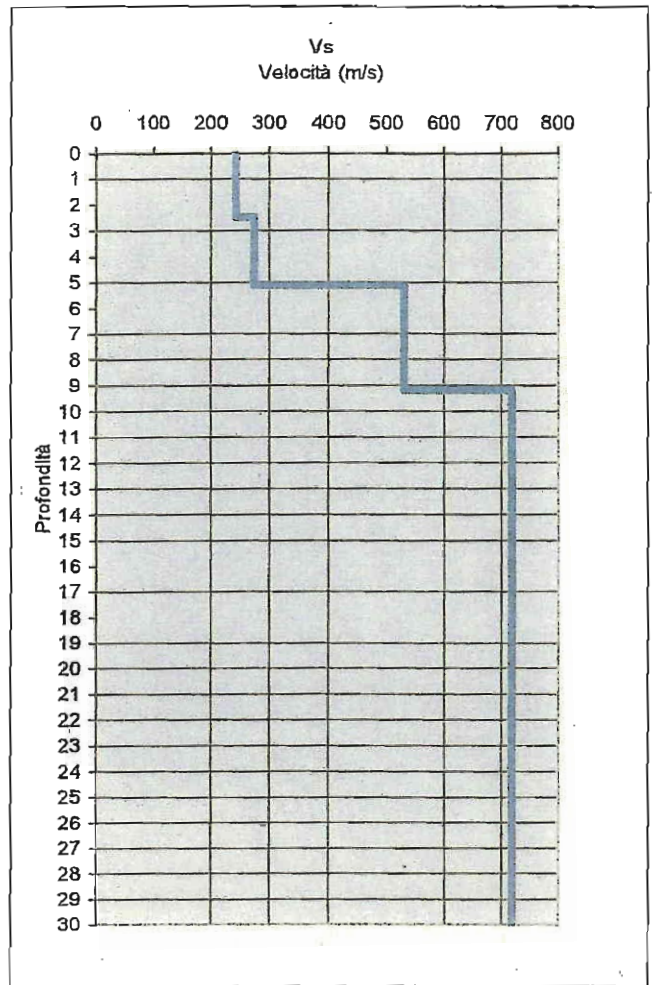
Cantiere: Castelvechio



Spettro Ampiezza/Frequenza



Sovrapposizione Curva teorica / Curva di calcolo



Profilo velocità/profondità

	Spessore m	Prof. m	Vel. Media m/sec
Strato1	2.49	0	242
Strato2	2.62	2.49	273
Strato3	4.08	5.11	530
Strato4	20.81	9.19	718

Vs30 = 530

Caratteristiche

- N° geofoni a 4,5Hz 24
- Spaziatura geofoni 2 m
- Lunghezza base 46 m
- sparo 8 m

In base al rapporto Ampiezza / frequenza dell'onda sismica si presume una profondità massima d'investigazione di circa 30 m